

# **CAPACITAÇÃO EM GEOPROCESSAMENTO PARA TÉCNICOS DAS MESORREGIÕES DO JEQUITINHONHA E METROPOLITANA DE BELO HORIZONTE**

MINISTÉRIO DA EDUCAÇÃO – MEC  
Secretaria de Educação Superior - SESu  
Departamento de Modernização e Programas  
da Educação Superior – DEPEM

MINISTÉRIO DAS CIDADES  
Secretaria Executiva  
Diretoria de Desenvolvimento Institucional  
Gerência de Capacitação

**PROEXT MEC/ CIDADES - 1/2007**

**Coordenação: Prof.a Ana Clara Mourão Moura**  
**[anaclara@ufmg.br](mailto:anaclara@ufmg.br)**

**Universidade Federal de Minas Gerais**  
**Instituto de Geociências - Departamento de Cartografia**  
**Laboratório de Geoprocessamento**



Ministério  
das Cidades



## RESUMO:

O projeto visa à implantação da cultura e prática do geoprocessamento nas prefeituras.

Abordará a captura, armazenamento e análise de dados espacialmente localizados. Os cursos presenciais serão de 36 horas, divididos em turmas de cerca de 20 técnicos, sediados em dois municípios mineiros: 2 turmas em Belo Horizonte e 2 turmas em Diamantina, na Casa da Glória (pertencente ao IGC-UFMG).

O conteúdo programático das aulas será: Projeções e coordenadas, Tecnologia GPS, Georreferenciamento e bases cartográficas, Associação de dados cartográficos a alfanuméricos, Manuseio de imagens, Análise Espacial.

Complementa a metodologia a construção de site para auto-instrução.

A escolha dos municípios objetiva a difusão da informação em maior superfície do estado, com ênfase em áreas onde a UFMG já atuou em projetos anteriores

# CAPACITAÇÃO EM GEOPROCESSAMENTO PARA TÉCNICOS DAS MESORREGIÕES DO JEQUITINHONHA E METROPOLITANA DE BELO HORIZONTE

Serão organizados exemplos para as aulas e apostilas que contemplem abordagens de aplicação dos SIGs nas áreas de habitação, saneamento, trânsito, transporte e mobilidade urbana.

A implantação de uma cultura:

Acreditamos no valor do projeto para o conhecimento e gestão das realidades dos municípios mineiros, uma vez que defendemos que não possível planejar ou gerir sem conhecer. Da mesma maneira, acreditamos nos potenciais das geotecnologias, em especial dos Sistemas de Informações Geográficas, na promoção de análises e sínteses de dados, com vistas a contemplar a visão sistêmica e transdisciplinar que uma análise espacial exige.



# CAPACITAÇÃO EM GEOPROCESSAMENTO PARA TÉCNICOS DAS MESORREGIÕES DO JEQUITINHONHA E METROPOLITANA DE BELO HORIZONTE

A escolha das áreas de atuação foi norteada por três princípios: tradição da UFMG na inserção na região por projetos de extensão, pesquisa e ensino; escolha de áreas carentes de tecnologia e formação para a prática do geoprocessamento e escolha de áreas capazes de difundir o conhecimento adquirido, na forma de propagação de incentivos. A combinação de pelo menos 2 desses 3 fatores levou à escolha das Mesorregiões do Jequitinhonha e da Metropolitana de Belo Horizonte.



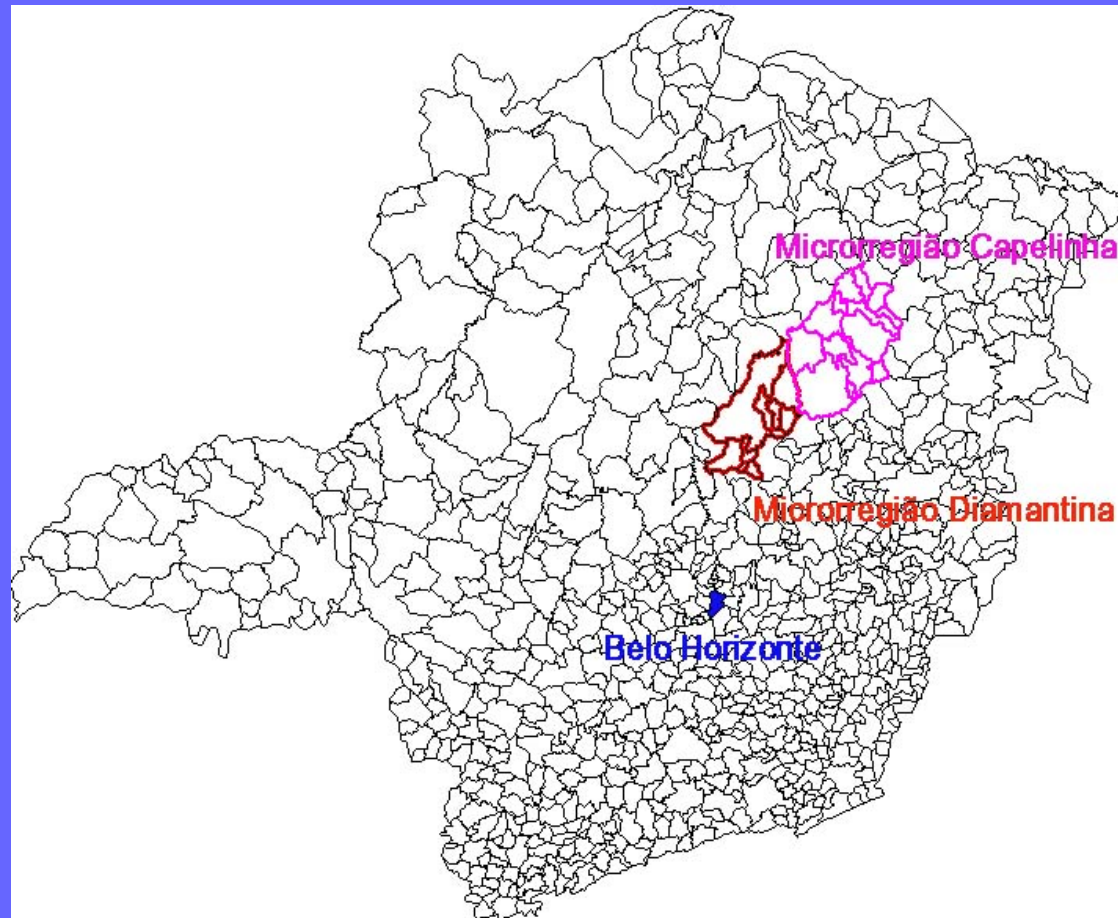
# **CAPACITAÇÃO EM GEOPROCESSAMENTO PARA TÉCNICOS DAS MESORREGIÕES DO JEQUITINHONHA E METROPOLITANA DE BELO HORIZONTE**

**Mesorregião Jequitinhonha, Microrregião Diamantina e  
Microrregião Capelinha:**

**Couto de Magalhães de Minas, Datas, Diamantina, Felício dos  
Santos, São Gonçalo do Rio Preto, Gouveia, Presidente  
Kubitschek, Senador Modestino Gonçalves, Angelândia,  
Aricanduva, Berilo, Capelinha, Carbonita, Chapada do Norte,  
Francisco Badaró, Itamarandiba, Jenipapo de Minas, Jose  
Gonçalves de Minas, Leme do Prado, Minas Novas, Turmalina e  
Veredinha.**

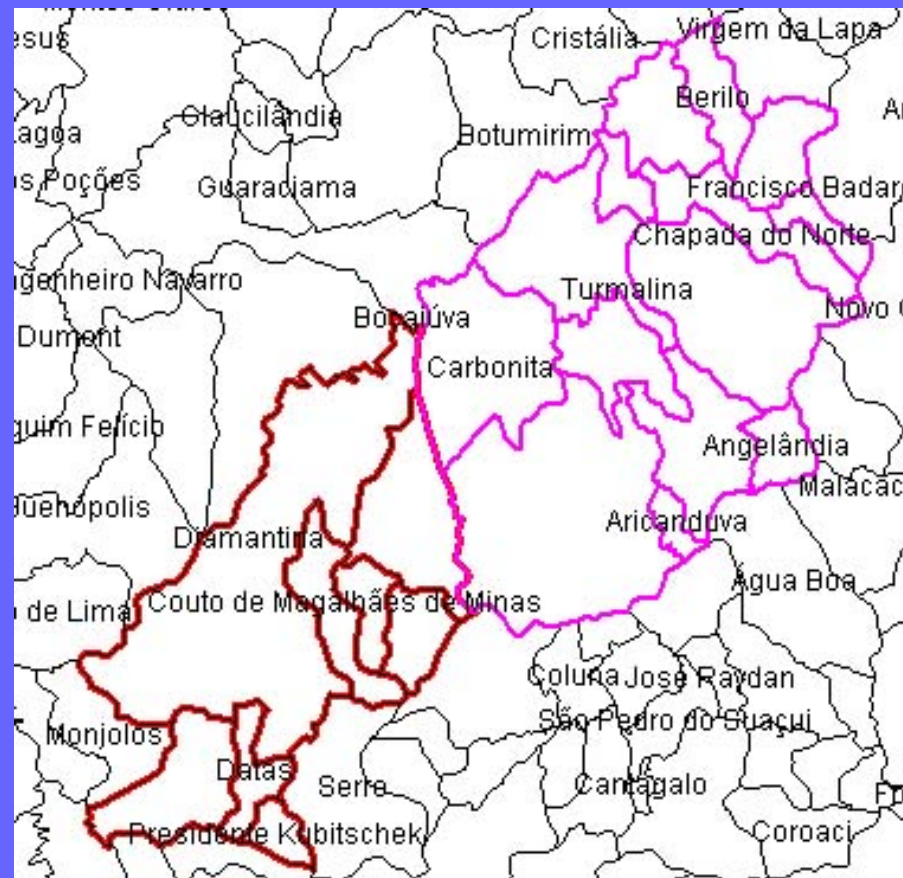


# CAPACITAÇÃO EM GEOPROCESSAMENTO PARA TÉCNICOS DAS MESORREGIÕES DO JEQUITINHONHA E METROPOLITANA DE BELO HORIZONTE

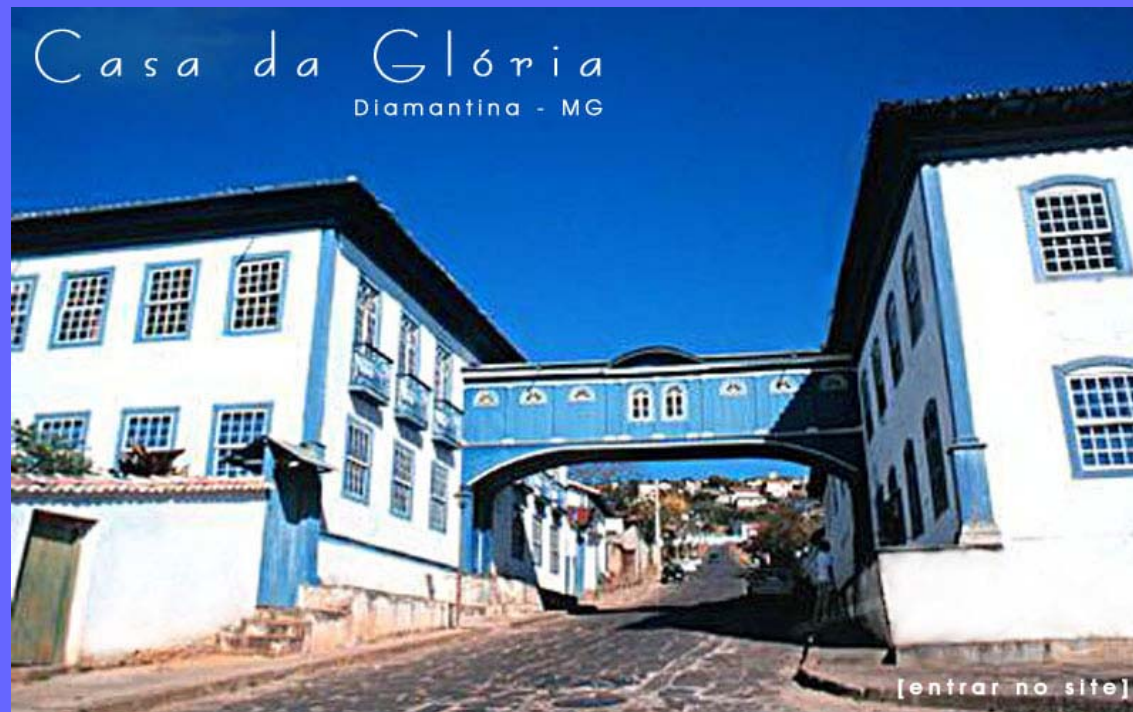




# CAPACITAÇÃO EM GEOPROCESSAMENTO PARA TÉCNICOS DAS MESORREGIÕES DO JEQUITINHONHA E METROPOLITANA DE BELO HORIZONTE



# CAPACITAÇÃO EM GEOPROCESSAMENTO PARA TÉCNICOS DAS MESORREGIÕES DO JEQUITINHONHA E METROPOLITANA DE BELO HORIZONTE



Ministério  
das Cidades





# CAPACITAÇÃO EM GEOPROCESSAMENTO PARA TÉCNICOS DAS MESORREGIÕES DO JEQUITINHONHA E METROPOLITANA DE BELO HORIZONTE

Mesorregião Metropolitana de Belo Horizonte, Microrregião de Itabira, Conceição do Mato Dentro e Belo Horizonte:

## Itabira:

Alvinópolis, Barão de Cocais, Bela Vista de Minas, Bom Jesus do Amparo, Catas Altas, Dionísio, Ferros, Itabira, João Monlevade, Nova União, Nova Era, Rio Piracicaba, Santa Bárbara, Santa Maria de Itabira, São Domingos do Prata, São Gonçalo do Rio Abaixo, São Jose do Goiabal.

## Conceição do Mato Dentro:

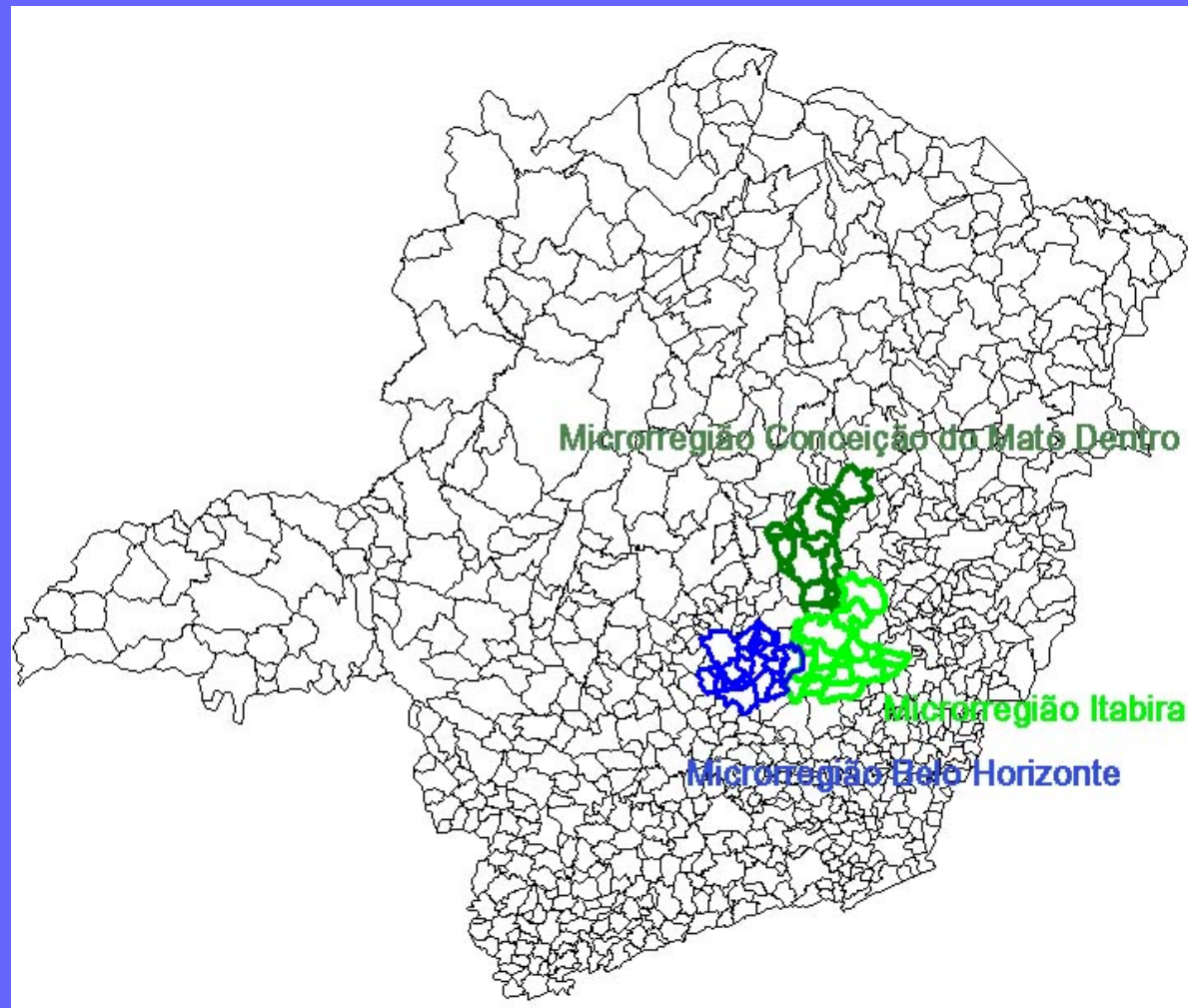
Alvorada de Minas, Conceição do Mato Dentro, Congonhas do Norte, Dom Joaquim, Itambé do Mato Dentro, Morro do Pilar, Passabem, Rio Vermelho, Santo Antonio do Itambé, Santo Antonio do Rio Abaixo, São Sebastião do Rio Preto, Serra Azul de Minas Serro.

## Belo Horizonte:

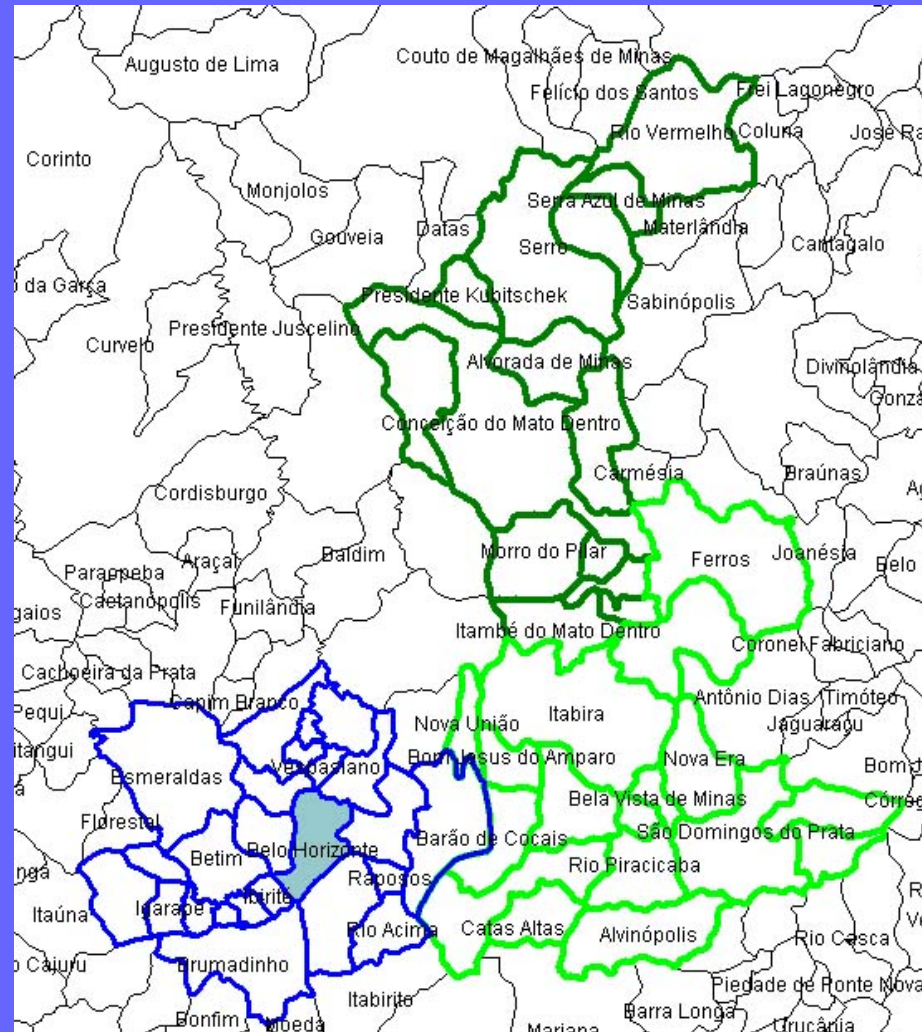
Brumadinho, Caeté, Confins, Esmeraldas, Ibirité, Igarapé, Juatuba, Lagoa Santa, Mario Campos, Mateus Leme, Nova Lima, Pedro Leopoldo, Raposos, Ribeirão das Neves, Rio Acima, Sabará, Santa Luzia, São Joaquim de Bicas, São Jose da Lapa, Sarzedo, Vespasiano.



# CAPACITAÇÃO EM GEOPROCESSAMENTO PARA TÉCNICOS DAS MESORREGIÕES DO JEQUITINHONHA E METROPOLITANA DE BELO HORIZONTE



# CAPACITAÇÃO EM GEOPROCESSAMENTO PARA TÉCNICOS DAS MESORREGIÕES DO JEQUITINHONHA E METROPOLITANA DE BELO HORIZONTE

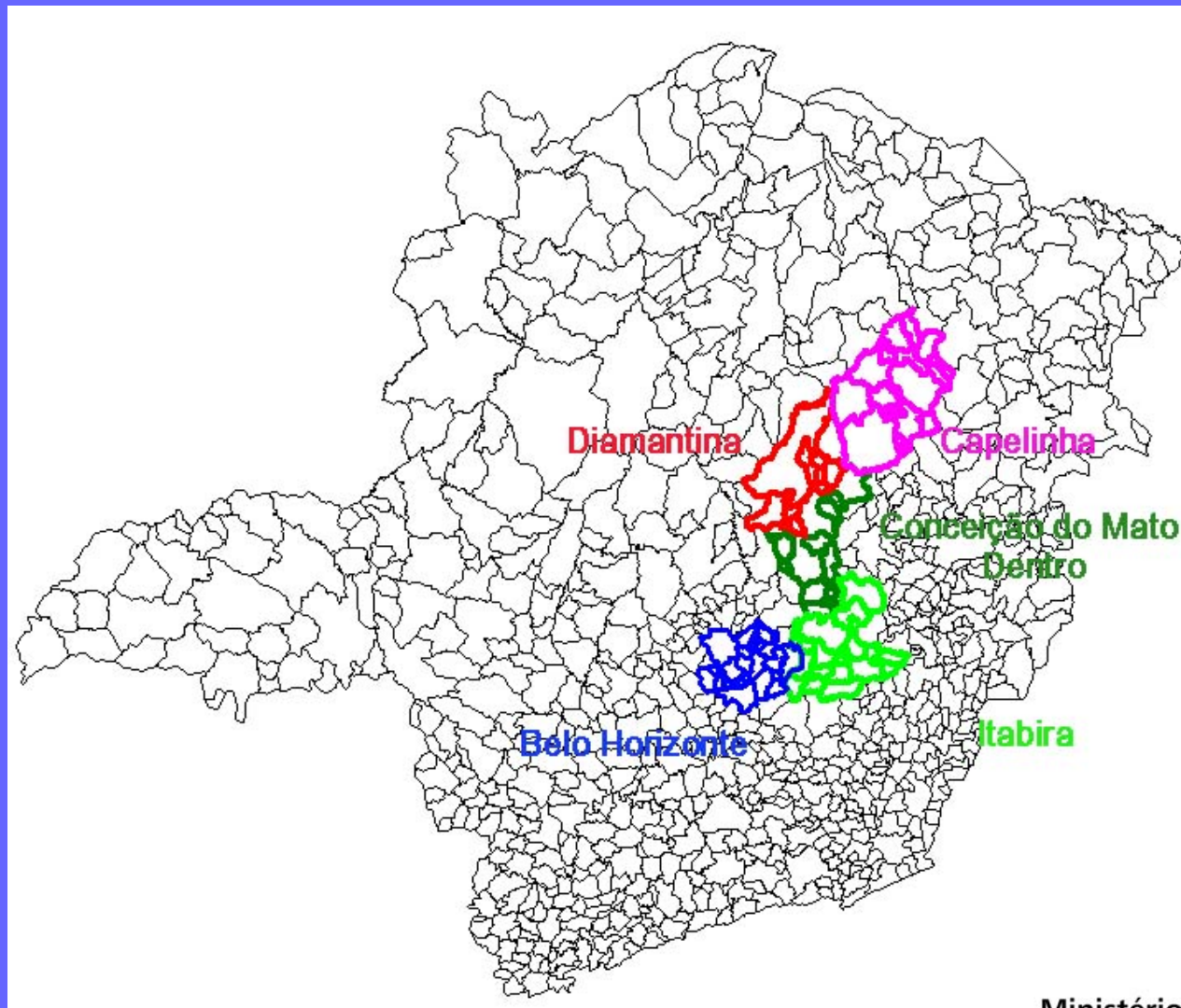


# CAPACITAÇÃO EM GEOPROCESSAMENTO PARA TÉCNICOS DAS MESORREGIÕES DO JEQUITINHONHA E METROPOLITANA DE BELO HORIZONTE





# CAPACITAÇÃO EM GEOPROCESSAMENTO PARA TÉCNICOS DAS MESORREGIÕES DO JEQUITINHONHA E METROPOLITANA DE BELO HORIZONTE



Ministério  
das Cidades





# CAPACITAÇÃO EM GEOPROCESSAMENTO PARA TÉCNICOS DAS MESORREGIÕES DO JEQUITINHONHA E METROPOLITANA DE BELO HORIZONTE

TAREFAS E CRONOGRAMA DE EXECUÇÃO		
EVENTO	PERÍODO	OBSERVAÇÕES
Produção das apostilas didáticas e seleção de exemplos	2 meses	Início da montagem do site e período de seleção dos técnicos para o treinamento
Treinamento Presencial do Grupo 1	38 h/a concentradas em uma semana	Treinamento em Belo Horizonte
Treinamento Presencial do Grupo 2	38 h/a concentradas em uma semana	Treinamento em Belo Horizonte
Treinamento Presencial do Grupo 3	38 h/a concentradas em uma ou duas semanas	Treinamento em Belo Diamantina
Treinamento Presencial do Grupo 4	38 h/a concentradas em uma ou duas semanas	Treinamento em Belo Horizonte
Finalização do site de auto-instrução	2 meses	Após os cursos, para contemplação das observações dos técnicos
Apoio à auto-instrução e na montagem dos SIGs	4 meses	
Organização do relatório final	1 mês	

# **CAPACITAÇÃO EM GEOPROCESSAMENTO PARA TÉCNICOS DAS MESORREGIÕES DO JEQUITINHONHA E METROPOLITANA DE BELO HORIZONTE**

## **Metodologia de Trabalho:**

- 1. Treinamento em Geoprocessamento**
  - Nivelamento**
  - Exercícios práticos**
  - Entrega de CDs com apostilas e dados para auto-instrução**
- 2. Municípios informam sobre a coleção de dados existentes**
- 3. Lançamento do site para auto-instrução na montagem do SIG**
- 4. Apoio à montagem dos SIG por cada prefeitura**
  - Agendamento de monitorias**

## **Expectativa:**

- 1. Técnicos capacitados em montagem de SIG**
- 2. Protótipos de Sistemas de Informações Geográficas montados**



# CAPACITAÇÃO EM GEOPROCESSAMENTO PARA TÉCNICOS DAS MESORREGIÕES DO JEQUITINHONHA E METROPOLITANA DE BELO HORIZONTE

[anaclara@ufmg.br](mailto:anaclara@ufmg.br)  
[anaclaramoura@yahoo.com](mailto:anaclaramoura@yahoo.com)  
[renata.hungari@gmail.com](mailto:renata.hungari@gmail.com)



Ministério  
das Cidades

