

MINISTÉRIO DA EDUCAÇÃO – MEC
Secretaria de Educação Superior - SESu
Departamento de Modernização e Programas da Educação Superior – DEPEM

MINISTÉRIO DAS CIDADES
Secretaria Executiva
Diretoria de Desenvolvimento Institucional
Gerência de Capacitação

UNIVERSIDADE FEDERAL DE MINAS GERAIS
Pró-Reitoria de Extensão
Instituto de Geociências
Laboratório de Geoprocessamento – Depto Cartografia

Treinamento em Geoprocessamento – PROEXT-CIDADES

PROGRAMA **NACIONAL DE** **CAPACITAÇÃO** **DAS CIDADES**

Composição de Layout no Terraview

Coordenação: Profa Ana Clara Mourão Moura
Colaboração: Grazielle Anjos Carvalho, Beatriz T. Laender, Daniel
Romeiros, Maria Tereza de Castro, Paulo G. G. Rossi e Rafael Cerqueira

Ministério
das Cidades



LAYOUT DE UM MAPA

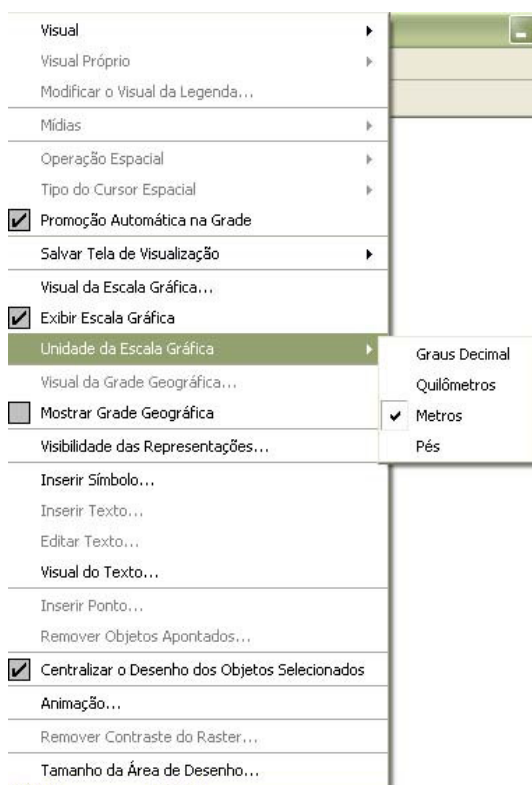
Alguns componentes em um Mapa são imprescindíveis para a sua leitura.

Entre estes componentes citamos:

- Escala numérica e gráfica;
- Legenda;
- Localização;
- Sistema de Coordenadas e Datum;
- Fonte dos dados;
- Data de composição do mesmo;
- Autores;
- Título;

- ESCALA GRÁFICA;

Para inserir a Escala Gráfica, clique com o botão direito do mouse na tela de visualização e selecione a opção EXIBIR ESCALA GRÁFICA. Depois selecione a opção UNIDADE DA ESCALA GRÁFICA para escolher a unidade de trabalho (Graus, Quilômetros, Metros ou Pés).



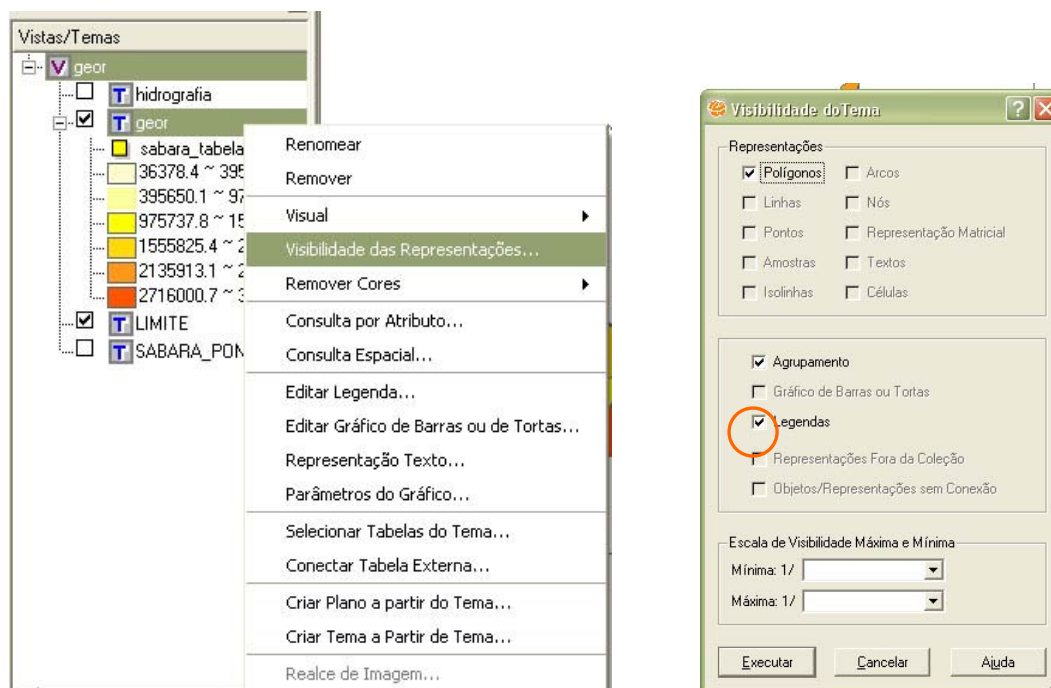
A edição da escala gráfica pode ser feita ao selecionar a opção VISUAL DA ESCALA GRAFICA. Selecionando esta opção, a seguinte tela abrirá:



Nesta tela é possível editar a cor do texto, o tipo, o estilo e o tamanho da fonte. Escolhidas as configurações, clique em EXECUTAR.

- LEGENDA

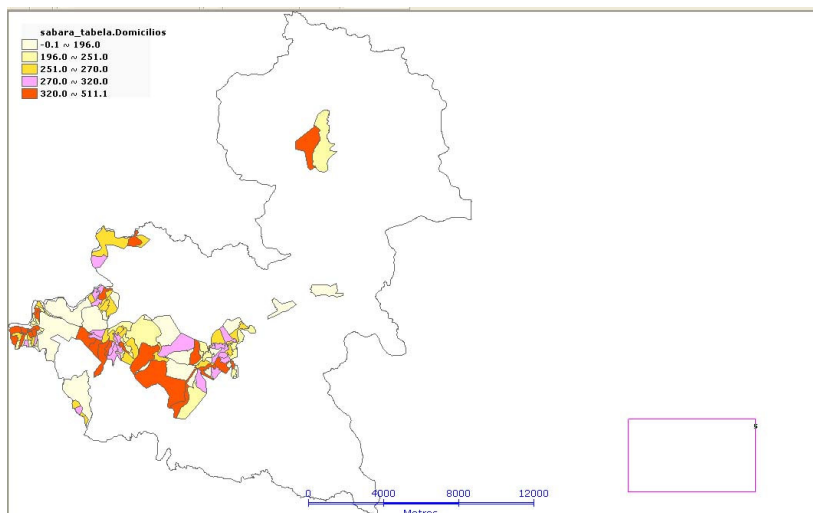
Ao EDITAR LEGENDA no TerraView, note que a legenda aparecerá na tela de Vistas e Temas. Para que a mesma seja exibida na tela de Visualização, clique no Tema que possui a Legenda com o botão direito do mouse e clique em VISIBILIDADE DAS REPRESENTAÇÕES e selecione a opção Legenda.



A Legenda aparecerá no canto superior esquerdo da tela de visualização. Use



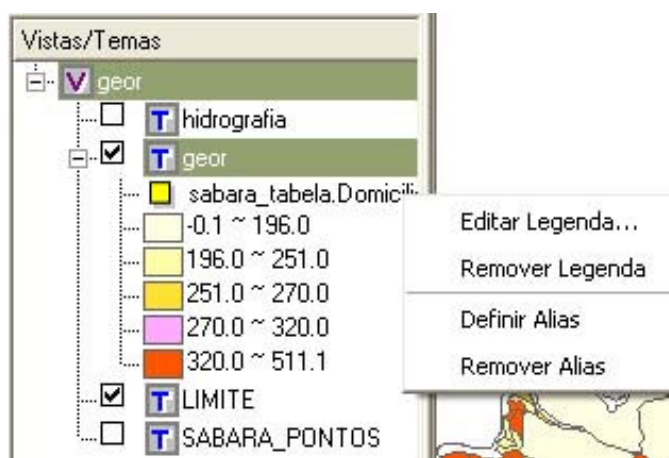
a ferramenta EDIÇÃO DO TEMA, localizada na barra de ferramentas principais na porção superior da tela, para movê-la.



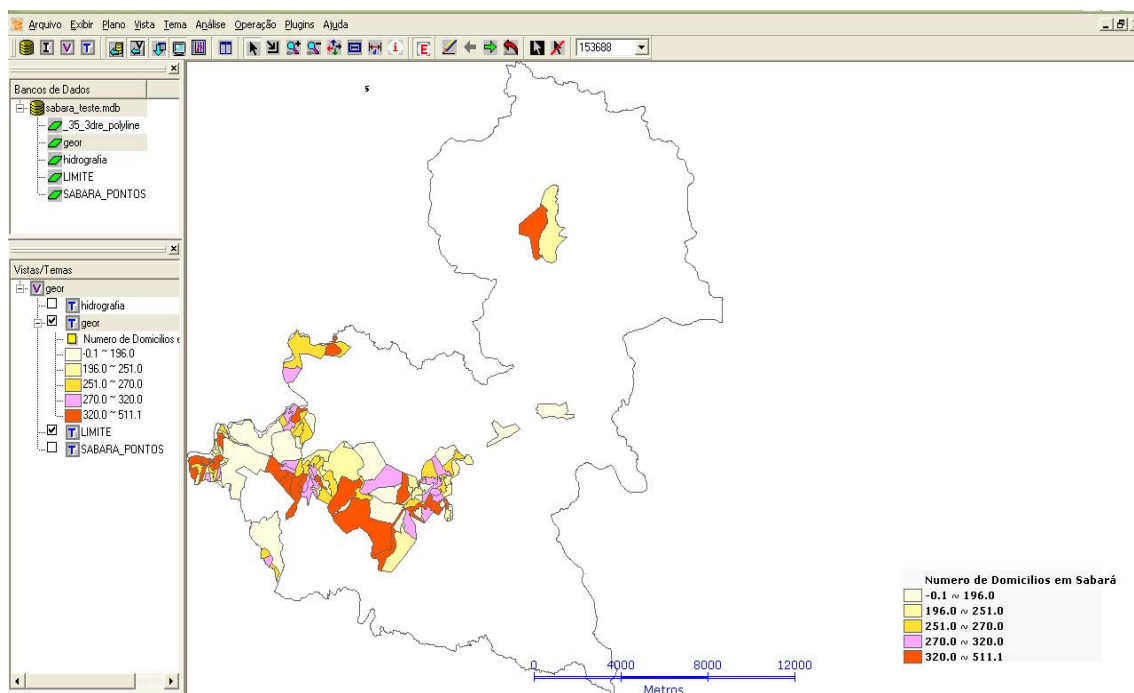
- Editar a Legenda

O TerraView permite ao usuário que altere os intervalos, as cores, o nome da legenda e dos grupos.

Caso deseje remover a Legenda, clique com o botão direito sobre o nome da legenda na tela de vistas e temas e selecione REMOVER LEGENDA. Caso o objetivo seja trocar o nome da legenda, clique em DEFINIR ALIAS e para editar a Legenda, clique então sobre a opção EDITAR LEGENDA.



Ao clicar em DEFINIR ALIAS, o usuário poderá escolher outro nome para a legenda. Para atualizar na tela de visualização, basta clicar uma vez sobre a legenda e o nome da mesma será atualizado.



- Editar as Classes da Legenda

Para mudar os intervalos da legenda que foram calculados automaticamente pelo software, o usuário deve selecionar a opção EDITAR LEGENDA



A tela EDITOR DE LEGENDA abrirá. Para modificar os valores dos intervalos da legenda, basta dar um duplo clique sobre o valor que deseja ser alterado, na coluna DE e PARA, que na coluna Rótulo será atualizado automaticamente. Depois é só clicar em EXECUTAR que a legenda será atualizada na tela de visualização.

Editor de Legenda

Importar Agrupamento de Tema

☐ Importar Vista: Tema:

Importar

Parâmetros de Agrupamento

Modo: Desvio Padrão:

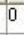
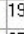
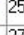
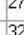
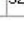
Atributo: Função:

Fatias: Precisão: Crono:

Aplicar

Cores

Limpar Inverter Espaçar Igualmente Salvar... Carregar...

Cor	De	Para	Rótulo	Contagem
	0	195	0 ~ 195	22
	195	250	195 ~ 250	23
	250	270	250 ~ 270	23
	270	320	270 ~ 320	22
	320	511.1	320 ~ 511.1	23

Executar Cancelar Ajuda

Note que o usuário poderá também inserir texto ao invés de dados numéricos. Lembre-se, no entanto que o valor que aparecerá na legenda é o que estiver na coluna RÓTULOS.

Editor de Legenda

Importar Agrupamento de Tema

☐ Importar Vista: Tema:

Importar

Parâmetros de Agrupamento

Modo: Desvio Padrão:

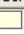




Atributo: Função:

Fatias: Precisão: Crono:

Aplicar

Cores

Limpar Inverter Espaçar Igualmente Salvar... Carregar...

Cor	De	Para	Rótulo	Contagem
	0	195	baixo	22
	195	250	medio-baixo	23
	250	270	medio	23
	270	320	medio-alto	22
	320	511.1	alto	23

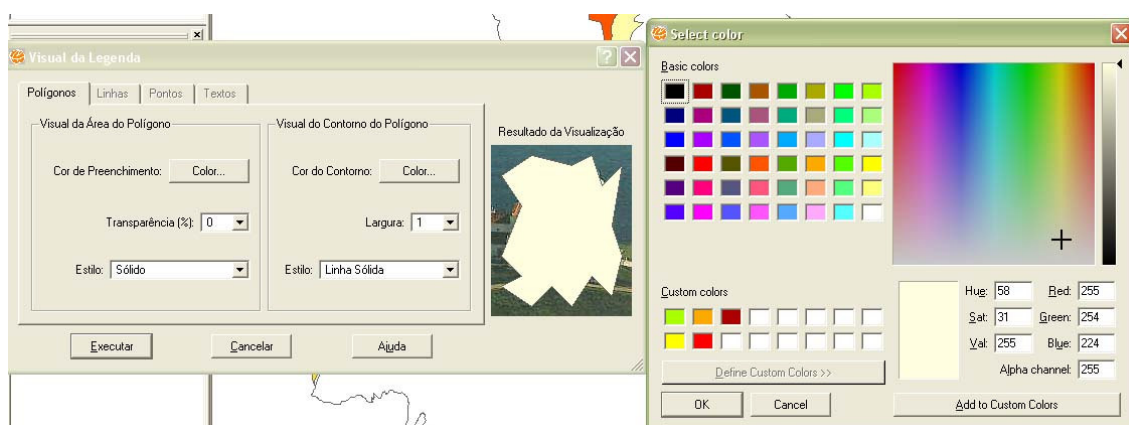
Executar Cancelar Ajuda

- Editar as cores da Legenda

Para modificar as cores da legenda, basta clicar uma vez com o botão direito do mouse sobre a cor a ser alterada e selecionar ALTERAR VISUAL:

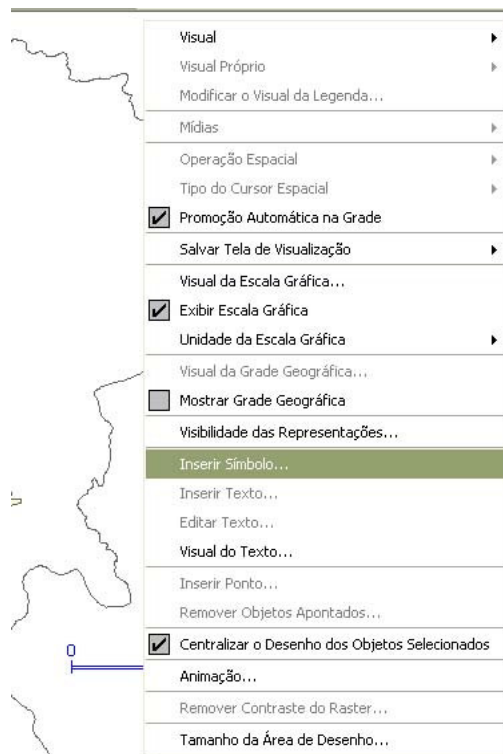


Clicar sobre COLOR e selecionar a cor desejada, seja na paleta de cores básicas, ou através dos códigos RGB, HSV ou clicando sobre a tela com cores e escolher a saturação da cor na barra do preto ao branco na caixa de diálogo SELECT COLOR.

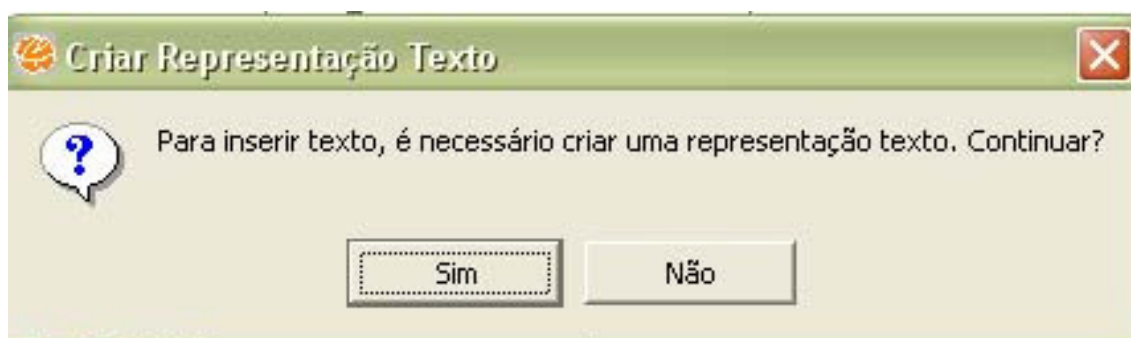


- ORIENTAÇÃO (Norte)

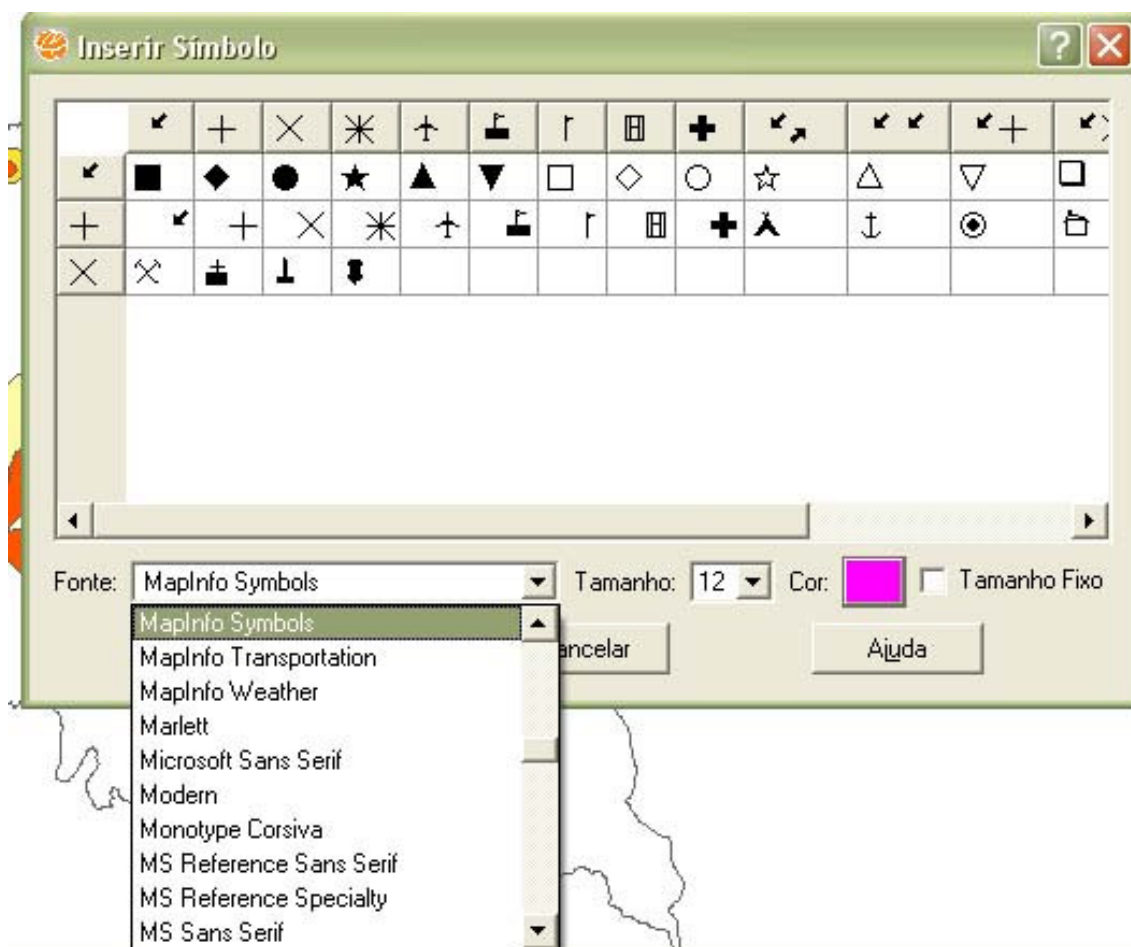
Para inserir o símbolo de orientação (ROSA DOS VENTOS), basta, na tela de visualização, clicar com o botão direito do mouse e selecionar a opção INSERIR SIMBOLOS:



A seguinte tela abrirá. Clique em SIM.



Então, abrirá uma tela pedindo para que o usuário de um nome para a tabela onde será armazenado o símbolo e então a caixa de dialogo com os símbolos abrirá:



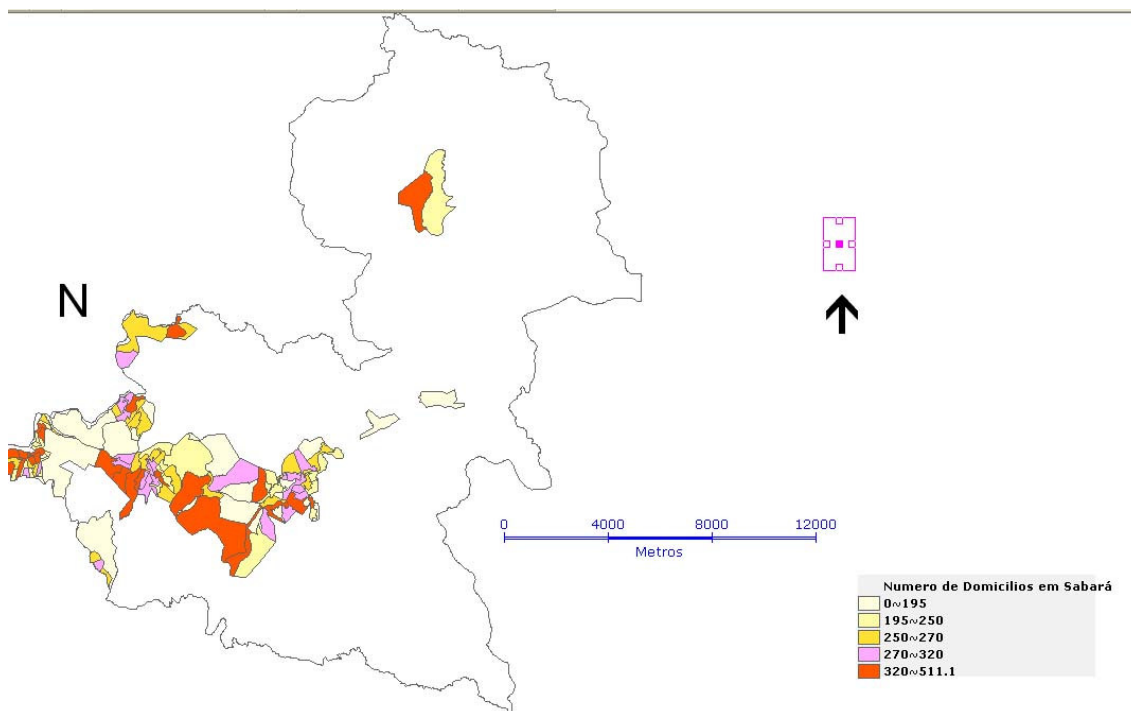
Note que a disponibilidade e a variedade de símbolos dependerão dos tipos de fontes que o software reconhecer dos demais softwares instalados no seu computador. Se você tem um *Mapinfo* instalado na máquina, por exemplo, ele pode pegar fontes deste aplicativo. Contudo, se o arquivo for levado para outra máquina, há o risco da fonte não ser localizada e o símbolo ser substituído por outro ícone.

Selecione o ícone, informe o tamanho e a cor do mesmo e, só depois clique em executar.

Para mover o símbolo para o local desejado, selecione a ferramenta EDIÇÃO

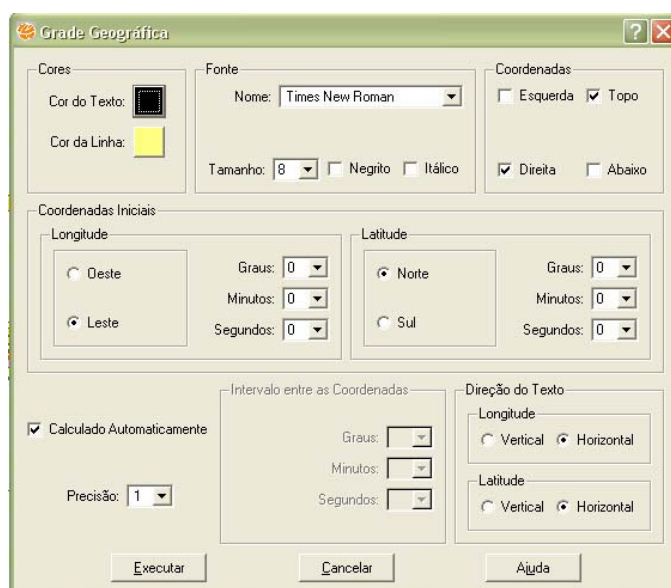
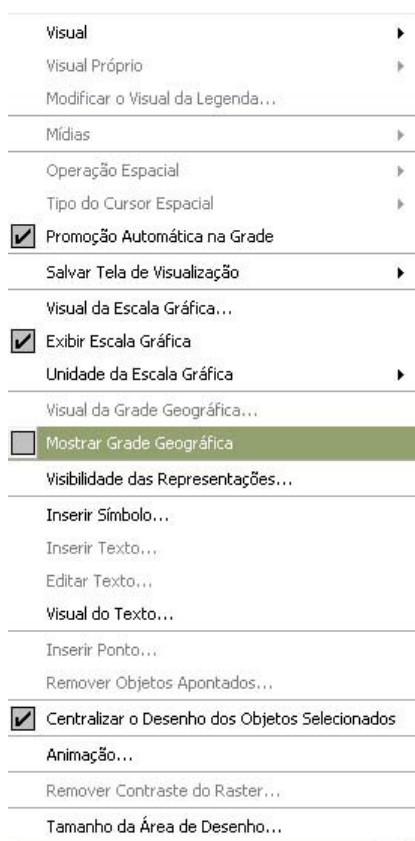


DO TEMA, selecione o símbolo, até que este fique envolto por um quadrado rosa, clique no meio do símbolo (o ícone do mouse deve virar uma mãozinha) e então arraste para o local desejado e solte.

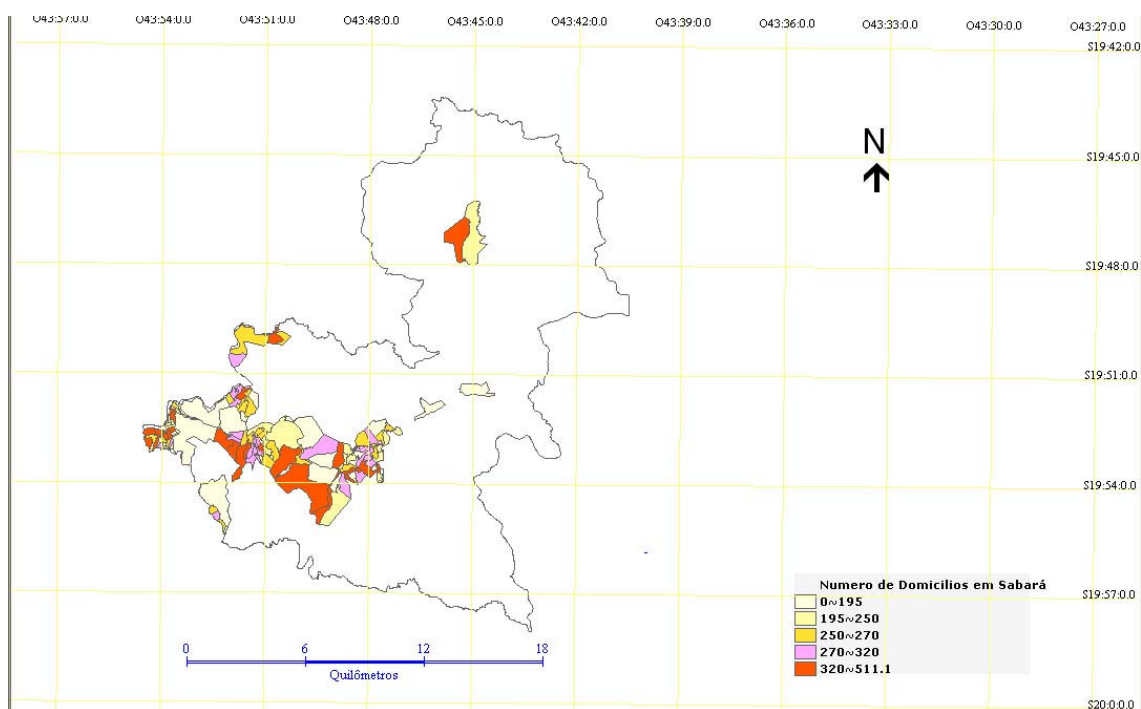


- SISTEMA DE COORDENADAS E DATUM

Para colocar a grade Geográfica na tela de visualização, clique com o botão direito do mouse na mesma e selecione a opção **MOSTRAR GRADE GEOGRÁFICA**. Posteriormente, selecione **VISUAL DA GRADE GEOGRÁFICA**.



O que nos é permitido realizar de edição na grade geográfica é a escolha da cor do texto e da grade, o tipo da fonte, efeitos da fonte (negrito ou itálico) e o tamanho do texto. A localização do texto informando as coordenadas geográficas que, neste caso, só é possível inserir a grade geográfica em LAT-LONG, única reconhecida pelo TerraView. A direção do texto (horizontal ou vertical) e o número de casas decimais (precisão) também são passíveis de serem editadas. Desta forma, o mapa com a grade final ficará assim:



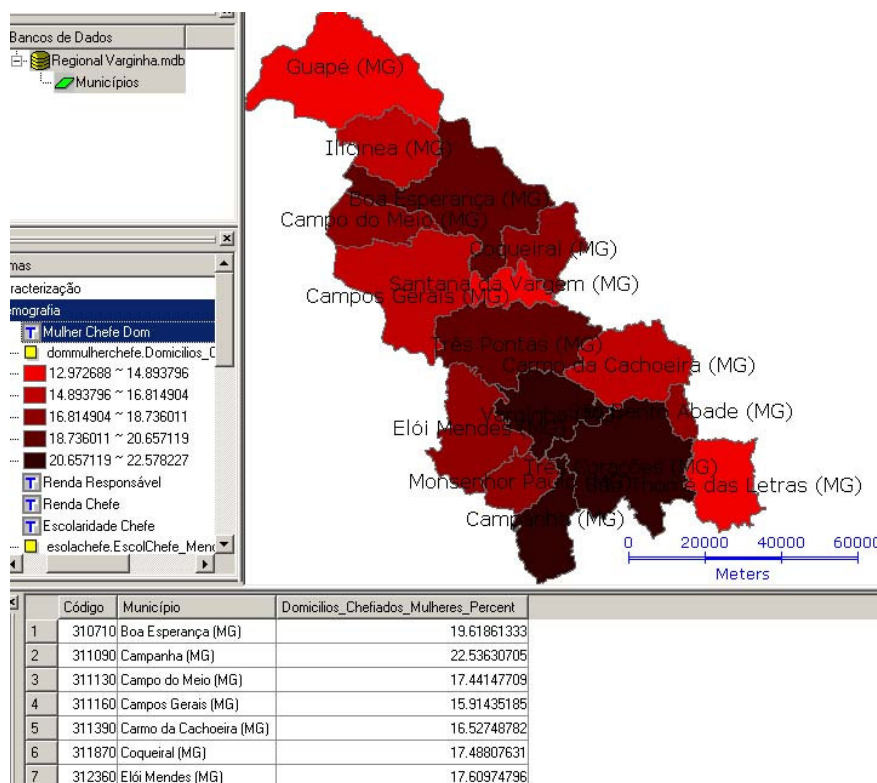
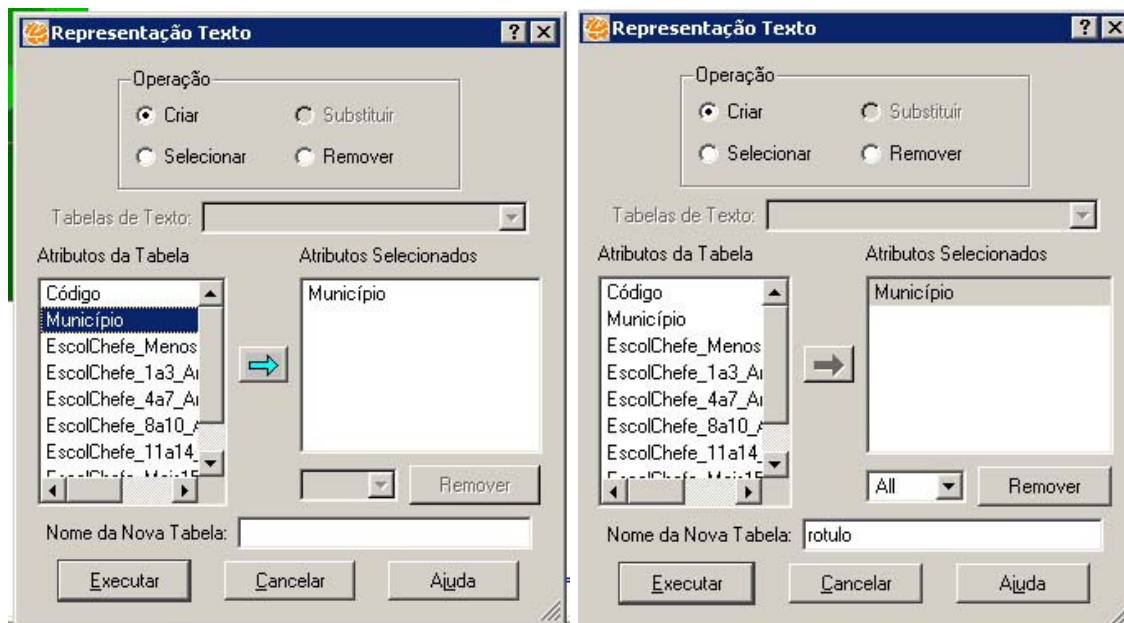
- FONTE DOS DADOS E DATA DE COMPOSIÇÃO DO MESMO; AUTORES e TÍTULO

Para inserir textos no layout: botão direito do mouse na tela de visualização – Inserir texto. Para configurar fontes, tamanho, corrigir texto etc – visual do texto ou editar texto, com ele selecionado.

- COLOCAR RÓTULOS NOS ELEMENTOS DO MAPA

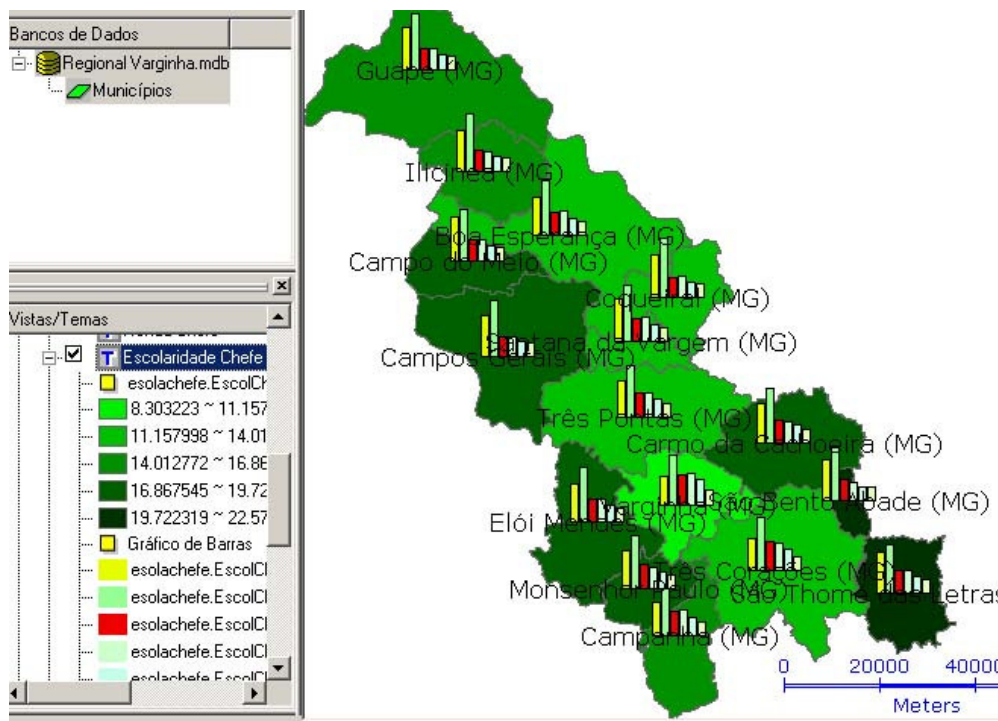
O mapa pode receber no layout algum conteúdo inscrito na tabela, como é o caso de nome de município ou qualquer outro texto armazenado em um campo (coluna) e registrado para cada elemento gráfico. Para isto, na janela de Tema escolha um tema, clique com o botão direito do mouse sobre o seu nome e selecione REPRESENTAÇÃO TEXTO. Você pode CRIAR um rótulo

selecionado alguma coluna da tabela para ser representada: Selecione em “Atributos da Tabela” e envie pela seta azul para “Atributos Selecionados”. Selecione o atributo enviado clicando sobre ele no quadro da direita. Observe que todos os elementos que irão receber o rótulo (ALL). Dê um nome para uma nova tabela que irá receber esta seleção de rótulo e peça para executar.

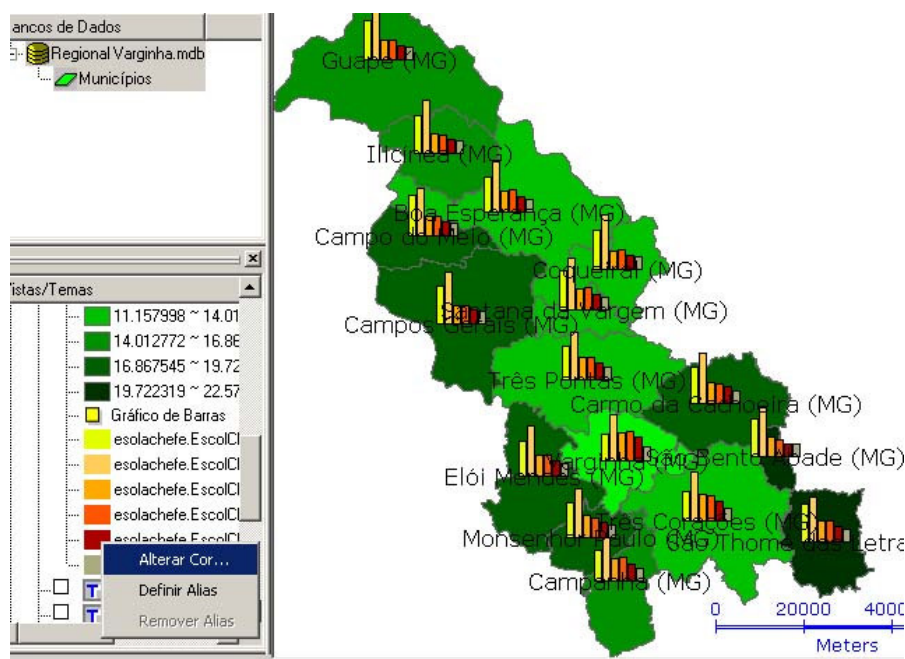


- INSERIR GRÁFICOS NO LAYOUT

Na janela de Tema, selecione um tema, clique em seu nome com o botão direito do mouse e selecione – EDITAR GRÁFICO DE BARRAS OU DE TORTAS. Escolher o tipo, configurar segundo o que se deseja representar e aplicar.



Para editar cores nos gráficos, trabalhe na janela de temas, clicando com o botão direito do mouse nos quadradinhos de representação de cada faixa de elemento do gráfico.



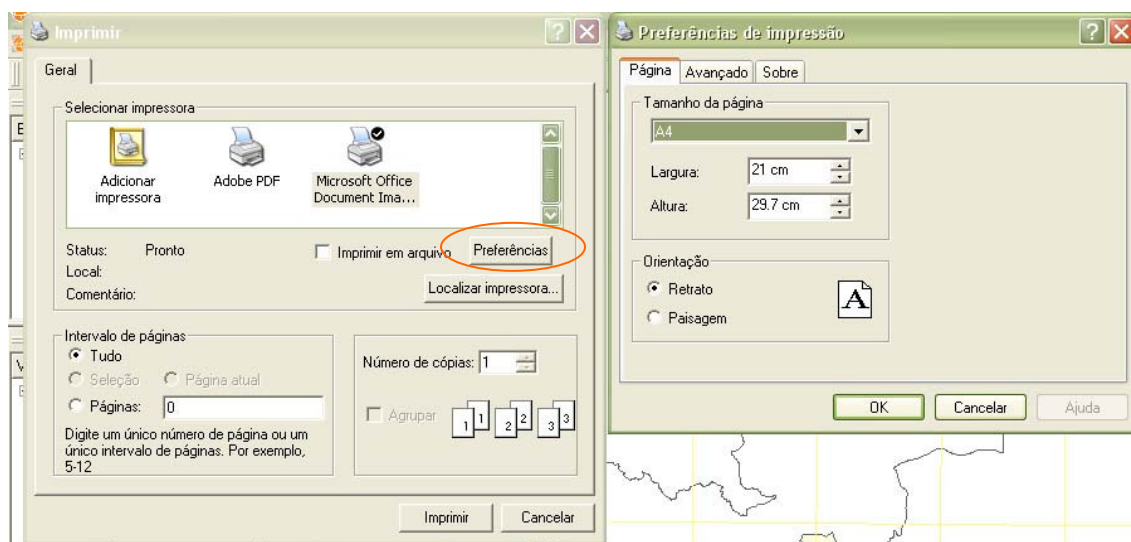
- EXPORTAR OU IMPRIMIR O MAPA FINAL

O TerraView oferece ao usuário duas opções de acesso ao mapa final: imprimir ou exportar.

Para imprimir ou exportar o mapa, selecione ARQUIVO – SALVAR TELA DE VISUALIZAÇÃO – IMPRIMIR/ARQUIVO.



Caso tenha escolhido a opção imprimir, selecione a opção PREFERÊNCIAS para selecionar tipo de papel e a orientação da impressão (retrato ou paisagem). Clique em OK – Imprimir.



Caso tenha escolhido a opção Arquivo, o TerraView salva o produto final como uma imagem, no formato *BMP. Esta poderá ser inserida, como imagem, em outros programas, por exemplo.

