



**UNIVERSIDADE FEDERAL DE MINAS GERAIS  
INSTITUTO DE GEOCIÊNCIAS  
DEPARTAMENTO DE CARTOGRAFIA**



**Laboratório de Geoprocessamento**

## **Composição de Layout no MapInfo**

Grazielle Anjos Carvalho

Profa. Orientadora: Ana Clara Mourão Moura

Belo Horizonte, 2007

## COMPOSIÇÃO DE LAYOUT NO MAPINFO 6.5

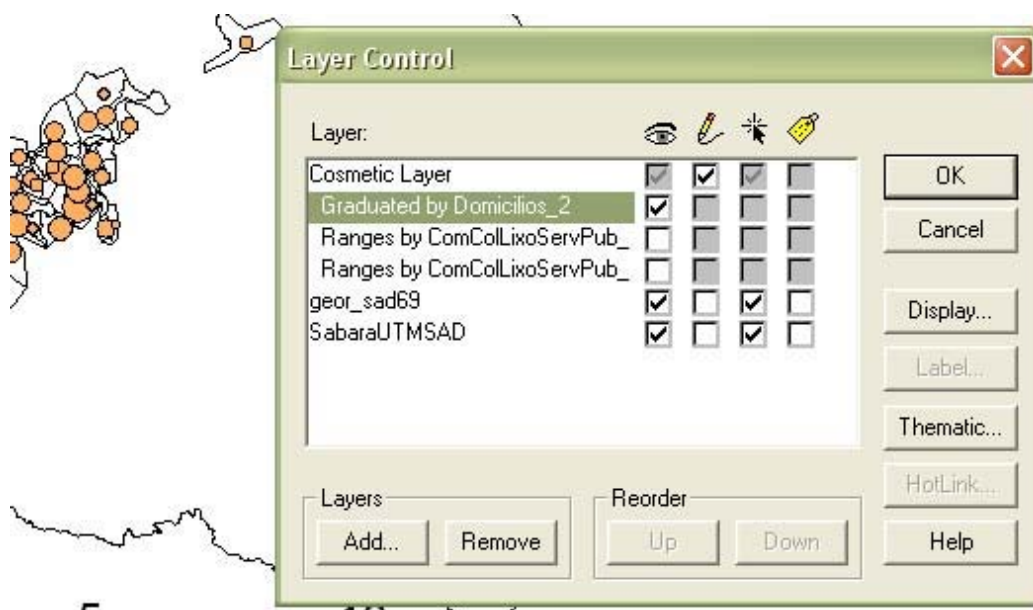
Alguns componentes em um mapa são imprescindíveis para a sua leitura.

Entre estes componentes citamos:

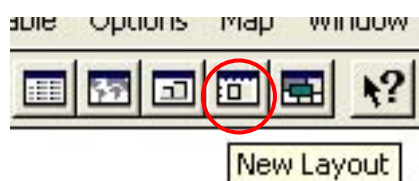
- Escala numérica e gráfica;
- Legenda;
- Localização;
- Sistema de Coordenadas e Datum;
- Fonte dos dados;
- Data de composição do mapa;
- Autores;
- Título;
- Configuração de página;

### - INSERINDO LEGENDA E ESCALA GRÁFICA:

Para compor o Layout no Mapinfo, clique na ferramenta LAYER CONTROL e selecione a(s) camada(s) temática(s) para as quais o Layout será composto.



Em seguida clique na ferramenta NEW LAYOUT, localizada na barra de ferramentas principais do Menu, na parte superior da tela de visualização:

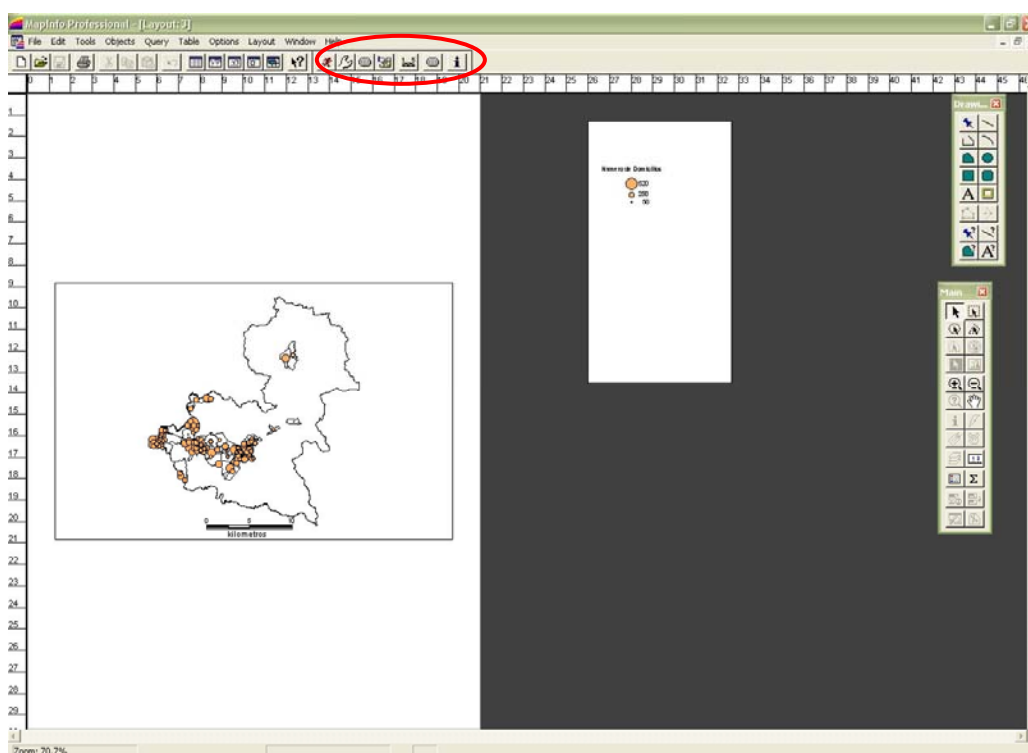


Deixando o mapa visível na caixa de diálogo do layer control, este será automaticamente selecionado na caixa de dialogo do Layout, como mostra a figura abaixo:

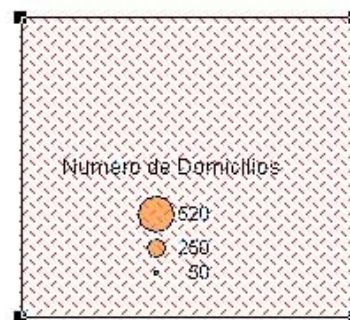
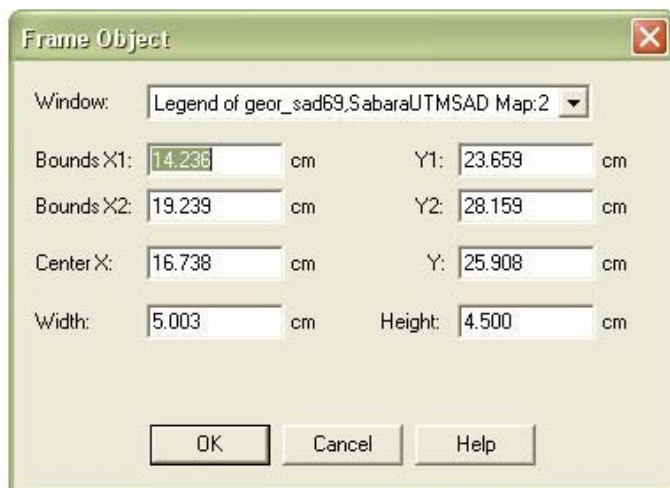


Clique em OK. A seguinte tela de layout se abrirá:

Note que a escala e a legenda já apareceram no layout. Isto se deve aos procedimentos realizados durante a composição do Mapa. Note também que as ferramentas de inserção tanto da escala quanto da legenda também estão acessíveis na tela de layout. Caso queira inserir estas informações nesta página, o procedimento é o mesmo demonstrado na tela de visualização (vide apostila Tratamento gráfico da Informação e elaboração de Mapas temáticos no Mapinfo):



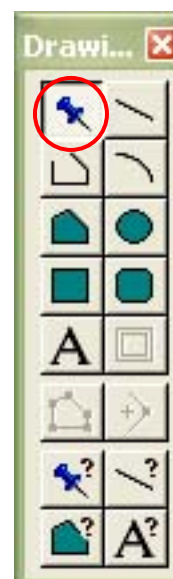
Note que a legenda apareceu desproporcional ao seu conteúdo. Para redefinir as dimensões da legenda, clique duas vezes sobre a mesma e a caixa de dialogo da legenda abrirá permitindo novas edições:



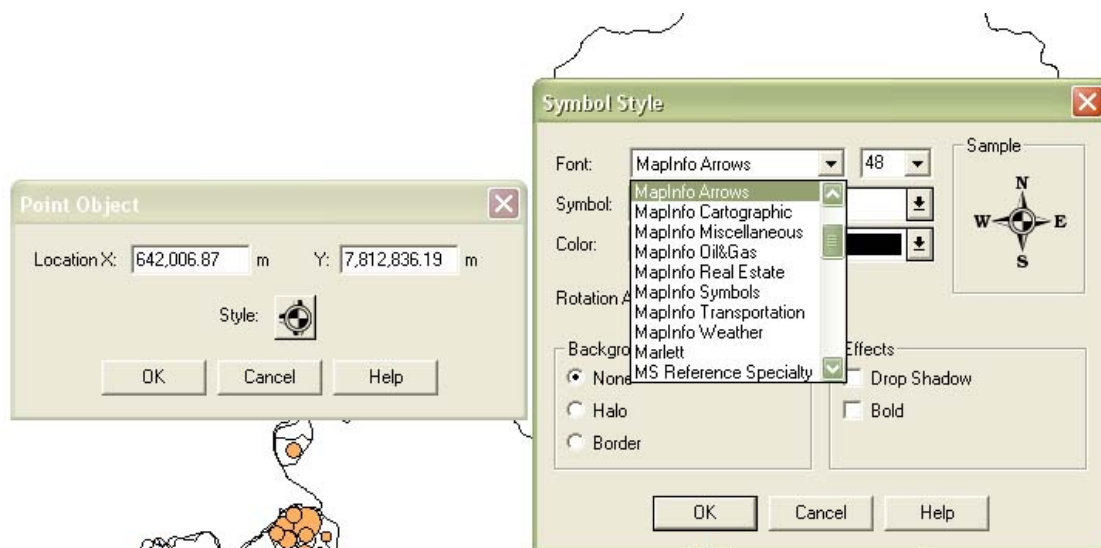
Em Width informe a largura e em Height a altura da caixa que contem a legenda. Depois clique em OK. Use a ferramenta Select (seta preta) para arrastar a legenda para cima da folha em branco.

### - INSERÇÃO DA ORIENTAÇÃO:

Minimize a tela de layout e na tela do Mapinfo Professional, selecione a opção SYMBOL. Caso esta opção não esteja ativa, clique nas opções “Visível e Editável” da COSMETIC LAYER no LAYER CONTROL.

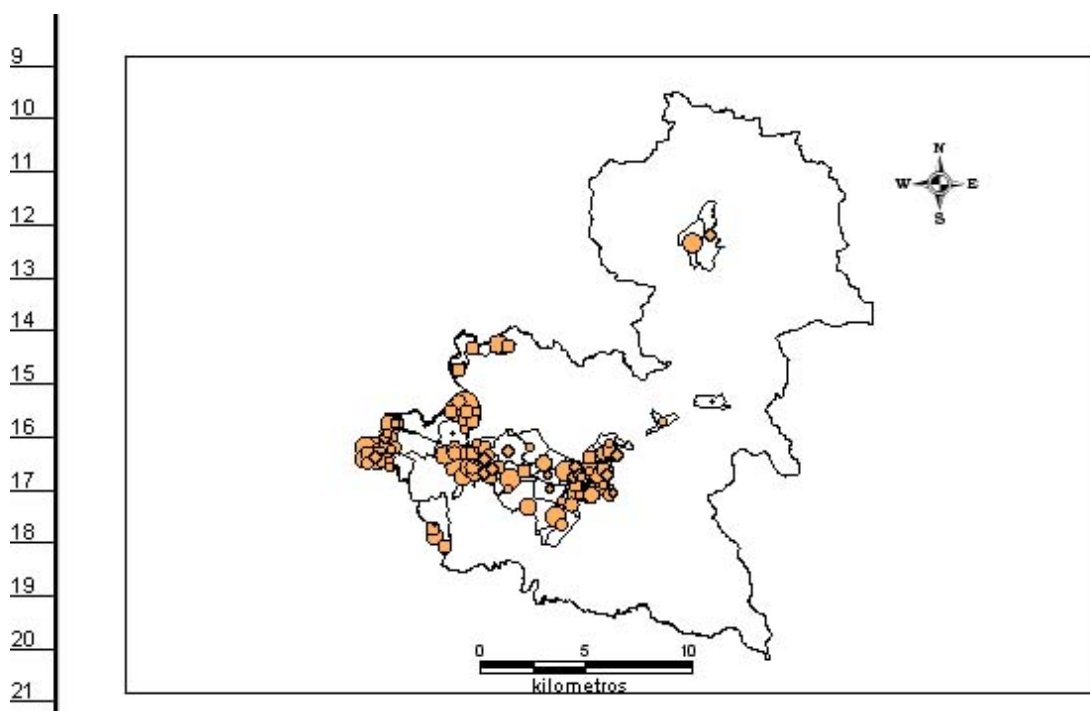


Ativa a opção SYMBOL, CLIQUE SOBRE A TELA. Um Símbolo qualquer aparecerá. Dê um duplo clique sobre o símbolo e a seguinte tela aparecerá:



Clique em Style e a caixa de diálogo SYMBOL STYLE se abrirá. Selecione a Fonte que contém o símbolo de Localização desejado, informe o tamanho que o símbolo deve aparecer na tela de visualização e a cor. Clique em OK.

De volta à tela de layout, selecione a ferramenta *Symbol* e clique na folha em branco no local onde você deseja inserir o símbolo de orientação geográfica (Rosa dos Ventos):



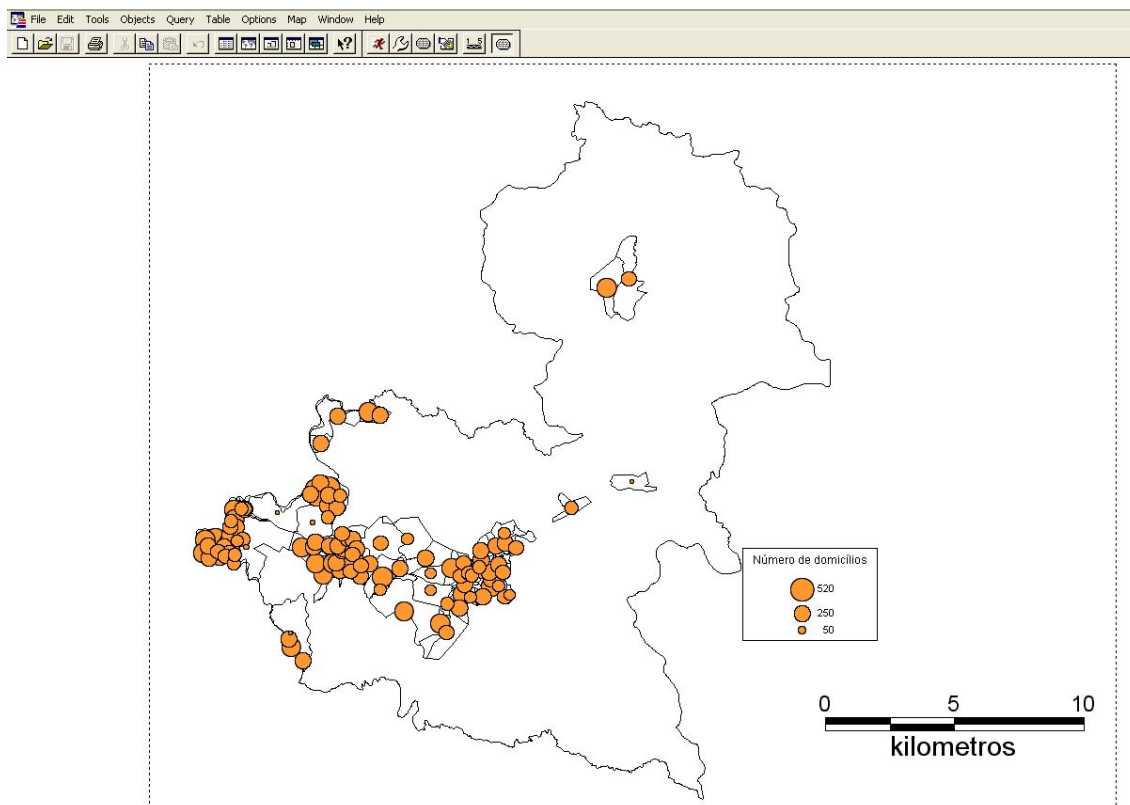
## - SISTEMA DE COORDENADAS E DATUM;

Para inserir o sistema de Coordenadas Geográficas no Mapinfo, é preciso, assim como feito para inserir a escala ou a legenda, clicar em TOOLS – RUN MAPBASIC PROGRAM – neste caso selecionamos GRIDMARK – ABRIR:

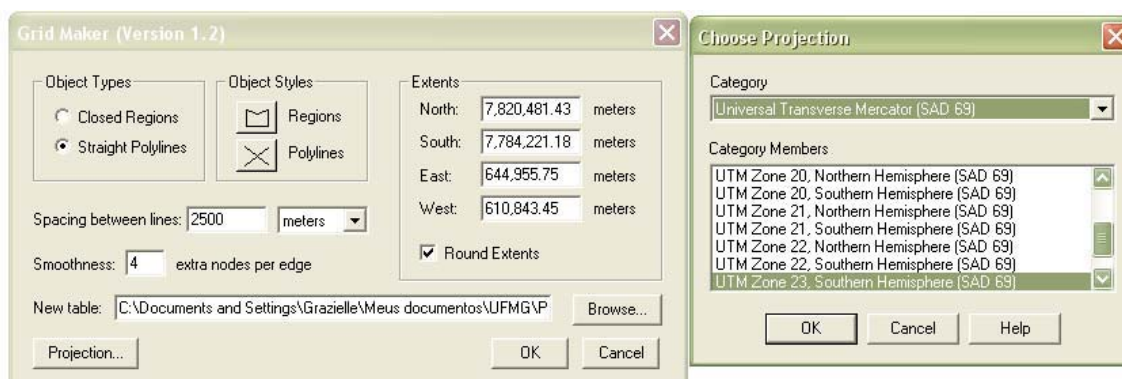


Então a ferramenta de criação de GRID ficará ativa. Para usá-la, clique na opção CREATE GRID e na tela de visualização do mapa temático, clique e arraste, criando um retângulo que envolva toda a área mapeada:



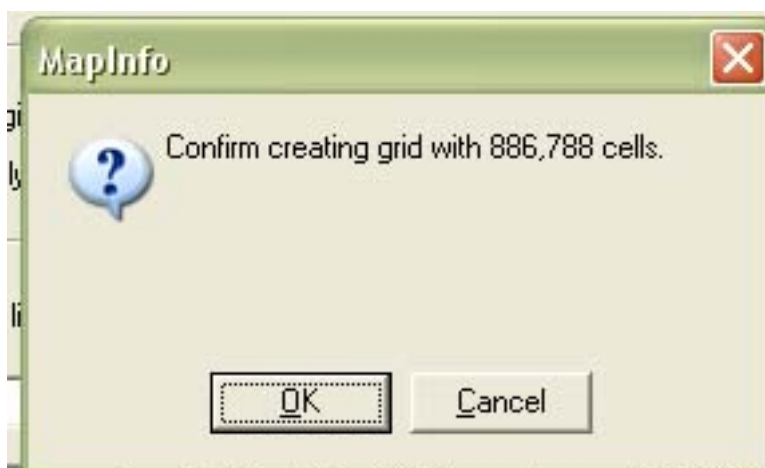


Ao clicar para fechar o retângulo, a seguinte tela abrirá:

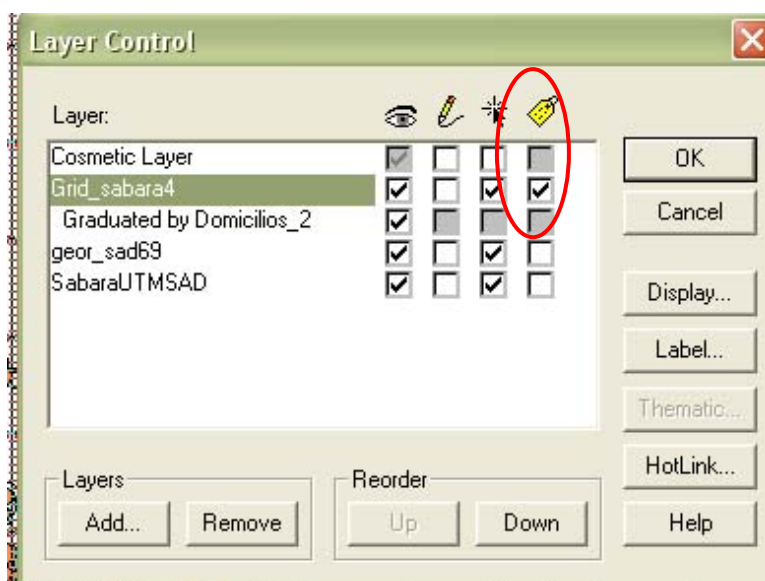


- A partir dessa janela configura-se o tipo de arquivo do GRID: linhas ou regiões/polígonos. No caso de GRID DE COORDENADAS deve-se escolher linhas (STRAIGHT POLYLINES);
- Também é possível definir o espaçamento entre os intervalos do GRID, seja em graus decimais ou metros, nunca se esquecendo de definir a projeção no qual o GRID será feito.
- Após fazer todas as opções e relação ao GRID, devemos escolher um nome e um diretório para salva-lo, pois um Mapinfo cria automaticamente um novo arquivo \*.TAB para este GRID.

Abrirá uma tela então confirmando a criação do GRID:

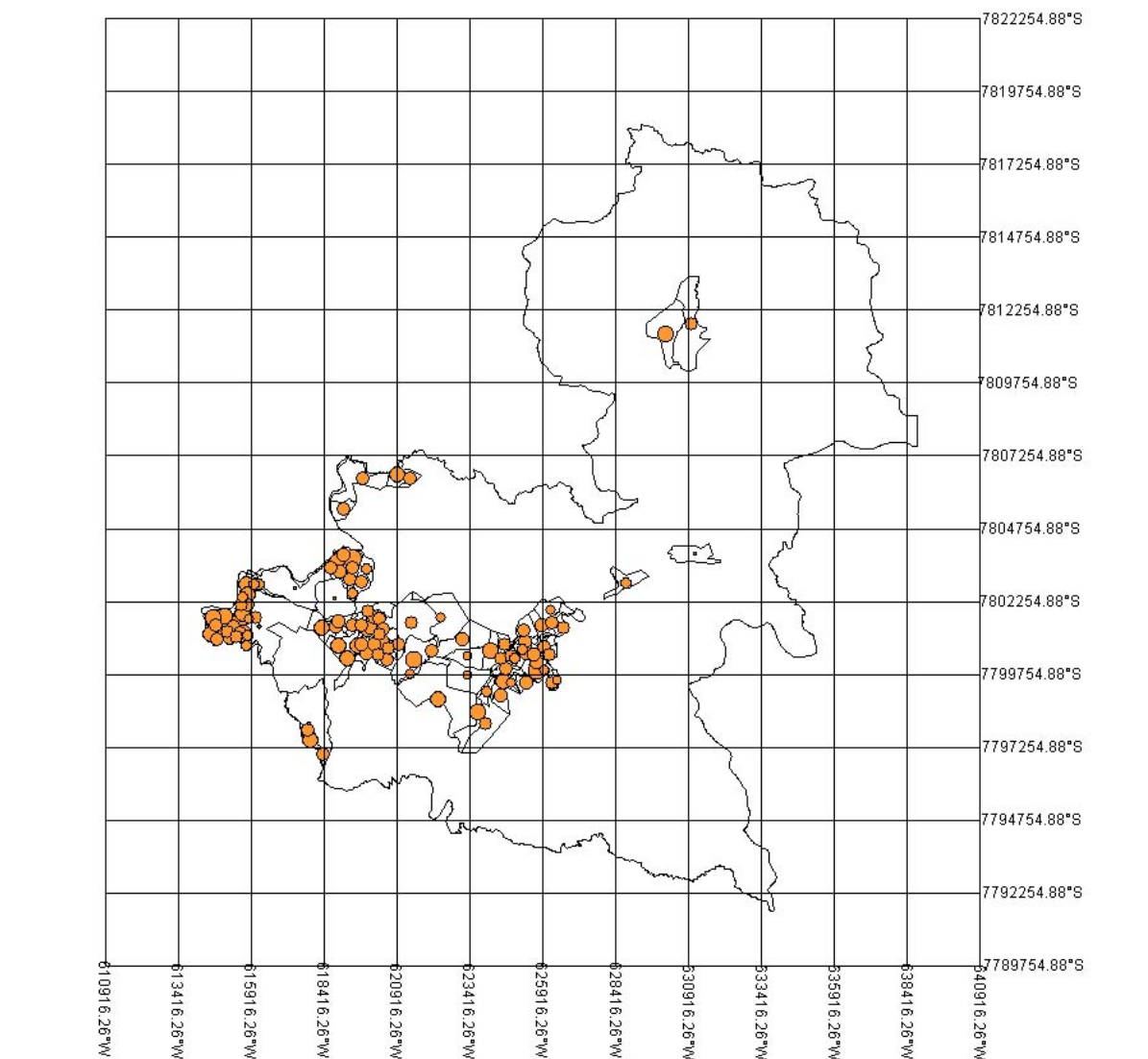


Para inserir o rótulo das coordenadas, clique LAYER CONTROL e selecione a opção LABEL. Os rótulos aparecerão na tela.



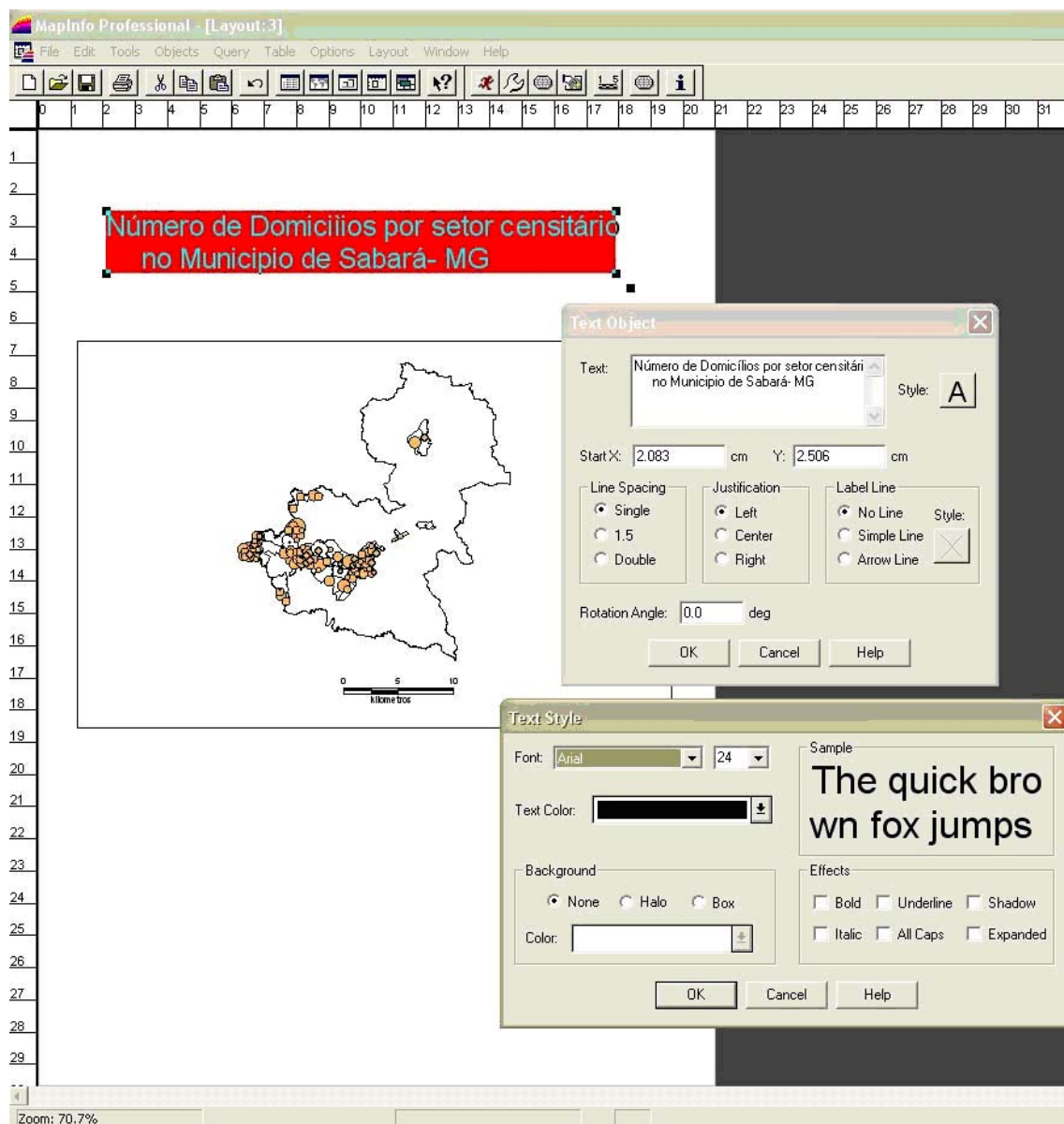
Caso apareçam no meio do mapa de forma ilegível, basta clicar na linha do rótulo, no local onde deseja que a informação apareça ou com a ferramenta SELECT (seta preta) clicar e arrastar para o local desejado, como mostra a figura a seguir:





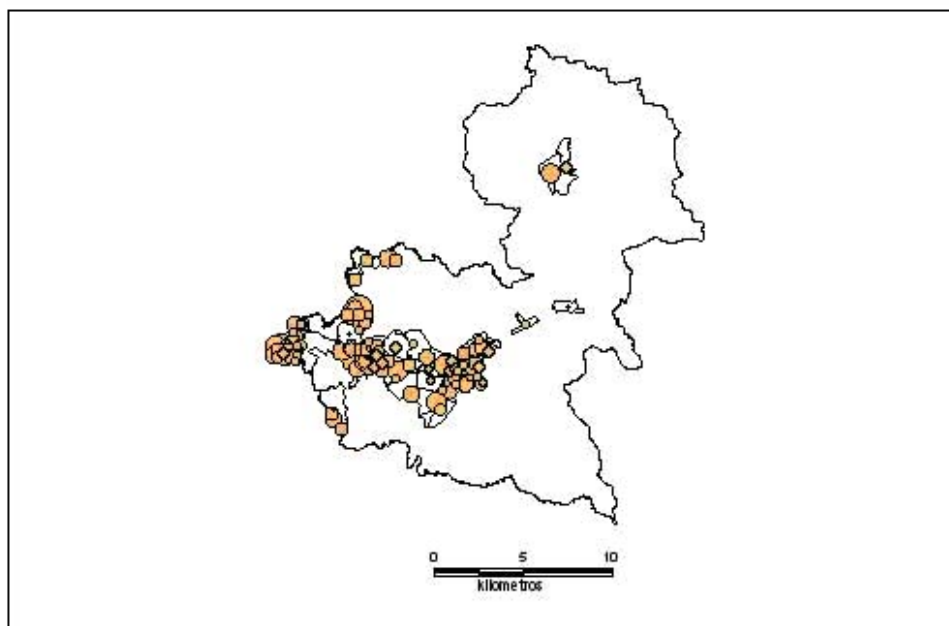
### - FONTE DOS DADOS, DATA DE COMPOSIÇÃO DO MESMO, AUTORES E TÍTULO:

Para inserir texto no layout do Mapinfo, basta, na tela de layout clicar na ferramenta de texto, clicar sobre a folha em branco e digitar os dados. Em seguida, para editar o texto, basta dar um duplo clique sobre o Texto a ser editado e a seguinte tela se abrirá:



Nesta caixa de dialogo do texto podemos escolher o tipo e o tamanho da fonte, os efeitos, a cor, o espaçamento, o alinhamento e a posição (X,Y) do texto. A posição também pode ser escolhida pela seleção do texto já finalizado com a ferramenta SELECT e o arraste do mesmo para o local desejado.

## Número de Domicílios por setor censitário no Município de Sabará- MG

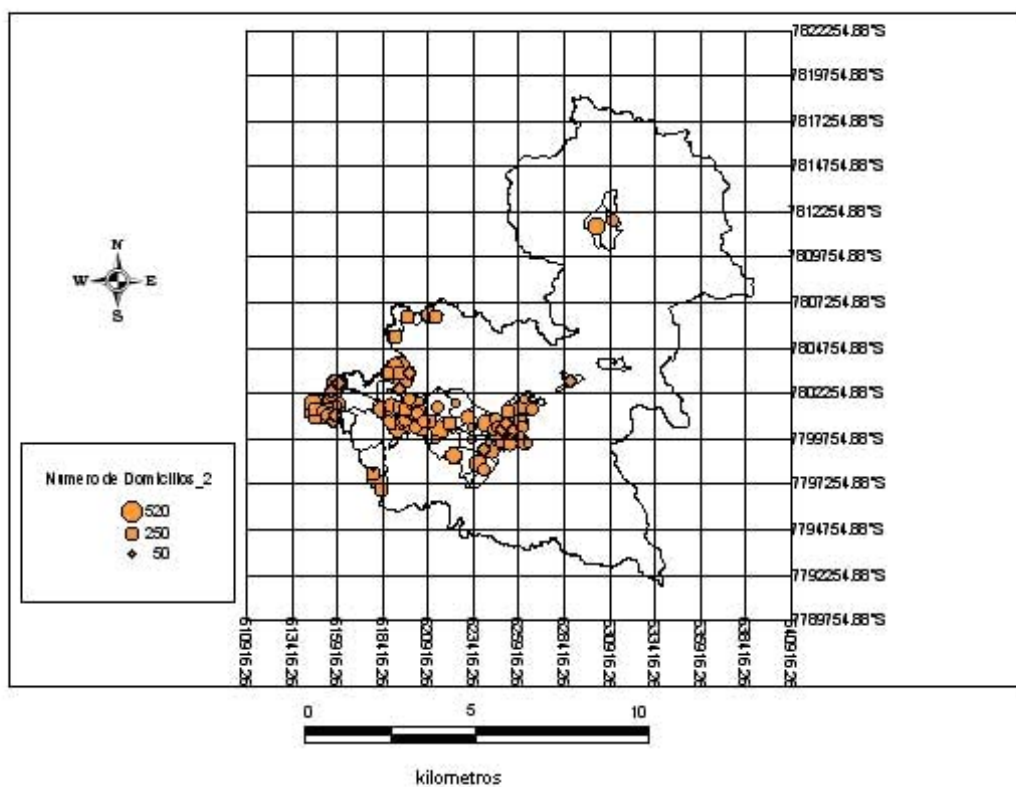


Sistema de Projeções Geograficas: UTM  
Datum: SAD 69

Fonte: Laboratório de Geoprocessamento da UFMG/ Geominas/IBGE  
Data de elaboração: Dez/2007  
Profesora Orientadora: Ana Clara Mourao Moura  
Autores: Grazielle A. Carvalho  
Beatriz Laender  
Daniel Romeiros

Desta forma, o mapa final ficará assim:

## Número de domicílios por setor censitário no Município de Sabará - MG



Sistema de Coordenadas Geográficas: UTM

Datum: SAD/69

Fonte: Laboratório de Geoprocessamento/Geominas/IBGE

Data de elaboração: DEZ/2007

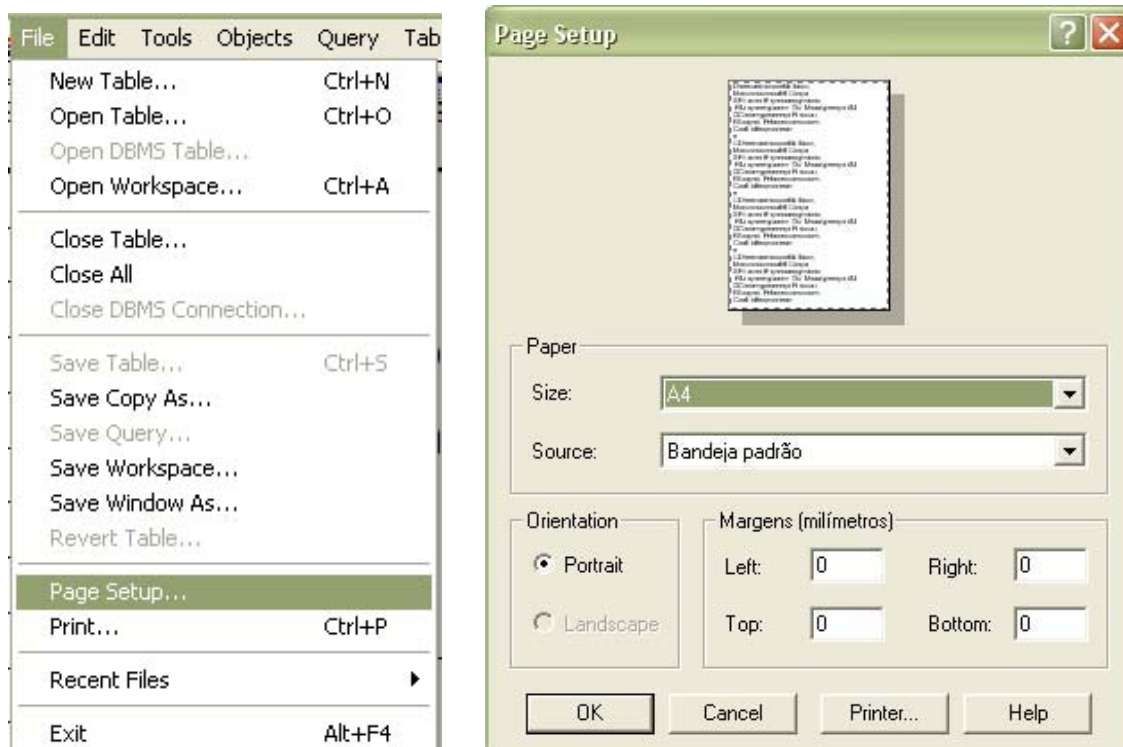
Profa. Orientadora: Ana Clara Mourão Moura

Autores: Grazielle A. Carvalho / Beatriz T. Laender / Daniel Romeiros/

M<sup>a</sup> Tereza de Castro / Paulo G. G. Rossi e Rafael Cerqueira

## - CONFIGURAÇÃO DE PÁGINA:

Para configurar a Pagina no MapInfo, clique em FILE – PAGE SETUP... e a seguinte tela se abrirá:



Nesta tela é possível configurar a página (A3, A4, A5, B4 (JIS), B5 (JIS), CARTA, CARTÃO POSTAL JAPONES, OFÍCIO, PERSONALIZAR TAMANHO, TABLÓIDE), as margens, e solicitar que o formato da impressão seja Retrato (Portrait) ou Paisagem (Landscape).

Então, para imprimir, clique em PRINTER...